

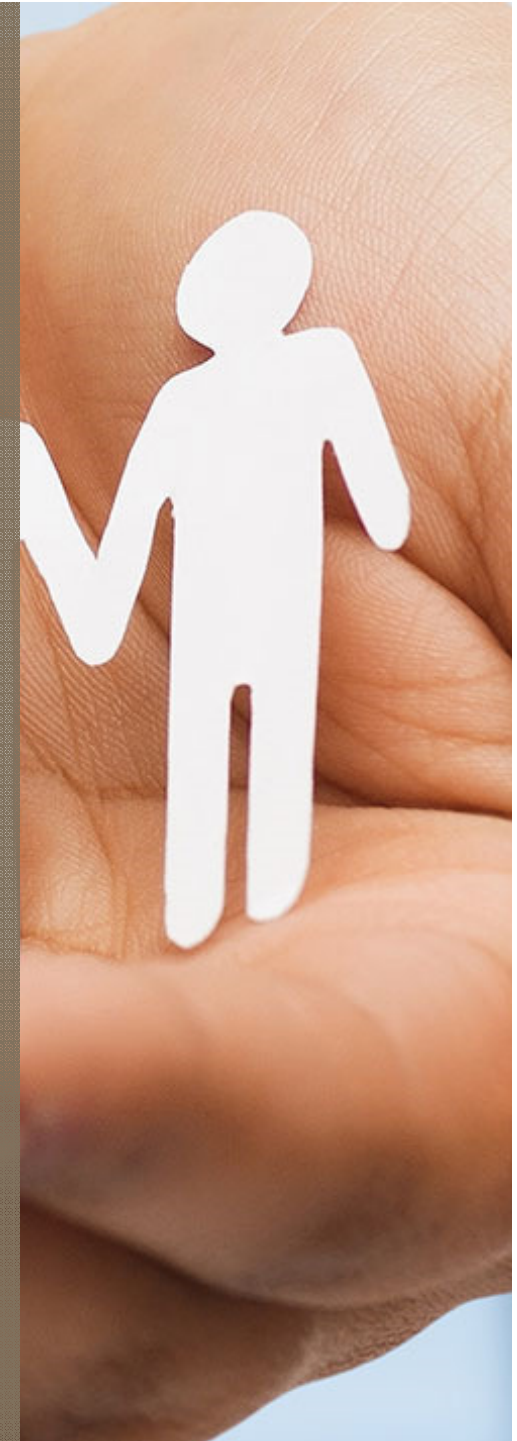
**Presentatie
inzet middelen
Wmo en Jeugdwet**

Commissie M 21 november 2016



Doel

- Afgelopen week ontstond maatschappelijke discussie rondom de inzet middelen Wmo, jeugdwet en participatie
- Uit de gesprekken en berichtgeving blijkt dat zaken door elkaar worden gehaald
- Het doel van deze bijeenkomst is u te informeren over de inzet van deze middelen op Wmo en Jeugd én inzicht te geven in het huidige zorglandschap



Opzet presentatie

- Het zorglandschap in perspectief
- Wmo
- Rijksmiddelen sociaal domein
- Werkwijze Huishoudelijke Ondersteuning (HO)
- Resultaten HO
- Inzet middelen SIF
- Doorkijk



Het zorglandschap in perspectief (1)

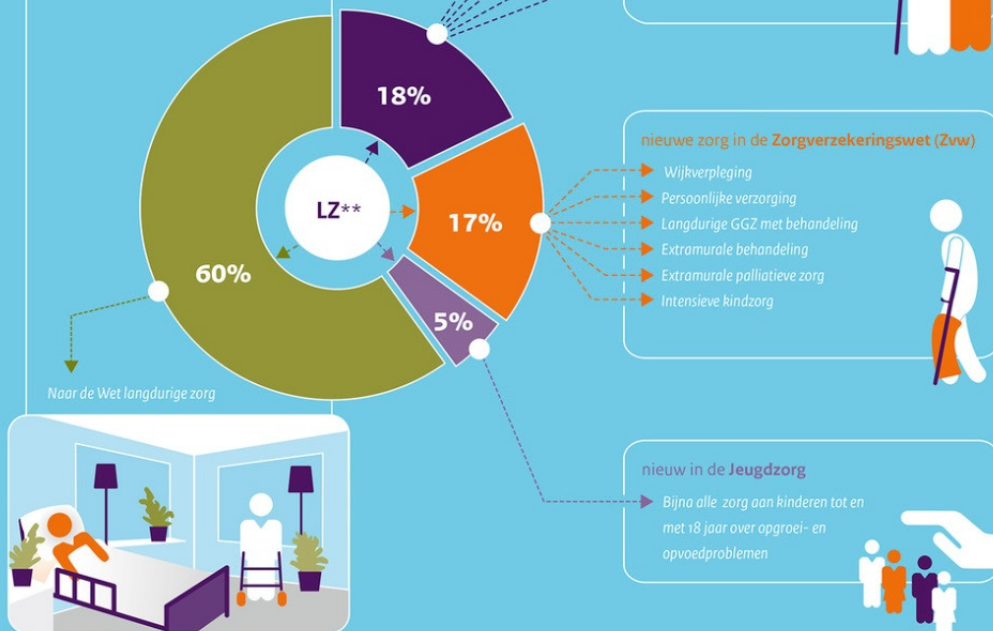


Ministerie van Volksgezondheid,
Welzijn en Sport

Hervorming langdurige zorg

24-uurs zorg in de Wet langdurige zorg

- Recht op zorg met verblijf in een instelling
- Permanent toezicht en 24 uren zorg nabij
- Integraal pakket aan zorg
- Zorg voor de meest kwetsbaren



* Deze infographic is een vereenvoudigde weergave van de hervorming langdurige zorg.

** De uitgaven van de langdurige zorg (Lz) in 2013 bedragen ca. € 28,5 miljard (AWBZ en Wmo-Huishoudelijke hulp).



Wmo (1)

1. Bevorderen sociale samenhang, de mantelzorg en vrijwilligerswerk, de toegankelijkheid van voorzieningen, diensten en ruimten voor mensen met een beperking, de veiligheid en leefbaarheid in de gemeente, alsmede voorkomen en bestrijden van huiselijk geweld
2. Ondersteunen van zelfredzaamheid en participatie van (kwetsbare) inwoners
3. Bieden van beschermd wonen en opvang

Ad 1: subsidiering vrijwilligersorganisaties, buurtbemiddeling, aanpak woonoverlast, et cetera

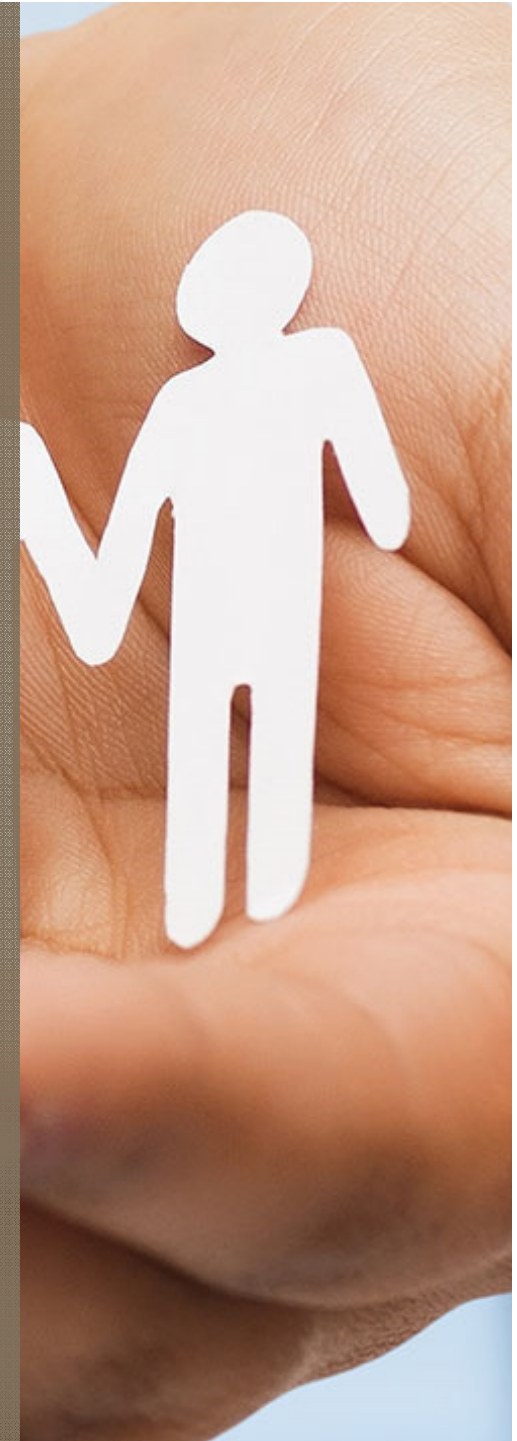
Ad 2: inkoop Wmo begeleiding en HO

Ad 3: inkoop beschermd wonen en subsidiering Maatschappelijke opvang



Wmo (2)

- Indicatiestellingen Wmo
 - Wmo consulenten en aanbieders maken afspraken over snelle start ondersteuning
 - Bij spoed krijgt zorgaanbieder *direct* groen licht en kan begeleiding worden gestart
 - later feitelijke indicatiestelling
- Indicaties begeleiding (SMO):
 - 57% binnen 4 weken en 86% binnen 8 weken
 - 93% binnen 12 weken (maximale wettelijke termijn)
 - 7% 12 weken of langer, redenen:
 - PGB-/ondersteuningsplan nog niet afgerond
 - aanvullende informatie nodig
 - vroege aanvraag vooruitlopend op feitelijk gebruik



Rijksmiddelen sociaal domein

Posten rijksmiddelen		2016 (€)
Integratie-uitkering Sociaal Domein, waaronder:		85 miljoen
Wmo (oude en nieuwe taken)	36,2 miljoen	
Jeugd	24,2 miljoen	
Participatie (Re-integratie & WSW)	24,7 miljoen	
Decentralisatie uitkering Maatschappelijke Opvang		4,2 miljoen
Uitkeringen (BUIG-middelen)		37,4 miljoen
Totaal		126,6 miljoen



Werkwijze HO

- Veranderde invulling huishoudelijke ondersteuning als gevolg van de kanteling
- Ontwikkelingen en ervaringen besproken met commissie, raad en cliëntvertegenwoordiging
- Ondersteuningsbehoefte staat centraal
- Het realiseren van een schoon en leefbaar huis is het doel
- Eventueel inzet van HO extra
- Nadrukkelijker positie Wmo-consulent in het toekenningsproces
- Aandacht voor communicatie met klanten na invoering nieuwe werkwijze (per juli 2016):
 - alle cliënten aangeschreven met aanbod voor gesprek Wmo-consulent
 - Huisbezoeken bij 75 klanten



Resultaten HO

- **Bezwaar:**
 - 2015: 117 bezwaren Wmo , waarvan 80 voor huishoudelijke ondersteuning
 - 2016 (per 1 oktober): 44 bezwaren voor Wmo, bij 5.046 besluiten HO
 - Objectieve optische controles: afgerond 250 waarvan 5 onvoldoende (Peel)
- **Uitkomsten cliëntervaringsonderzoek:** ruim een 7 voor HO en afgerond 2% onvoldoende



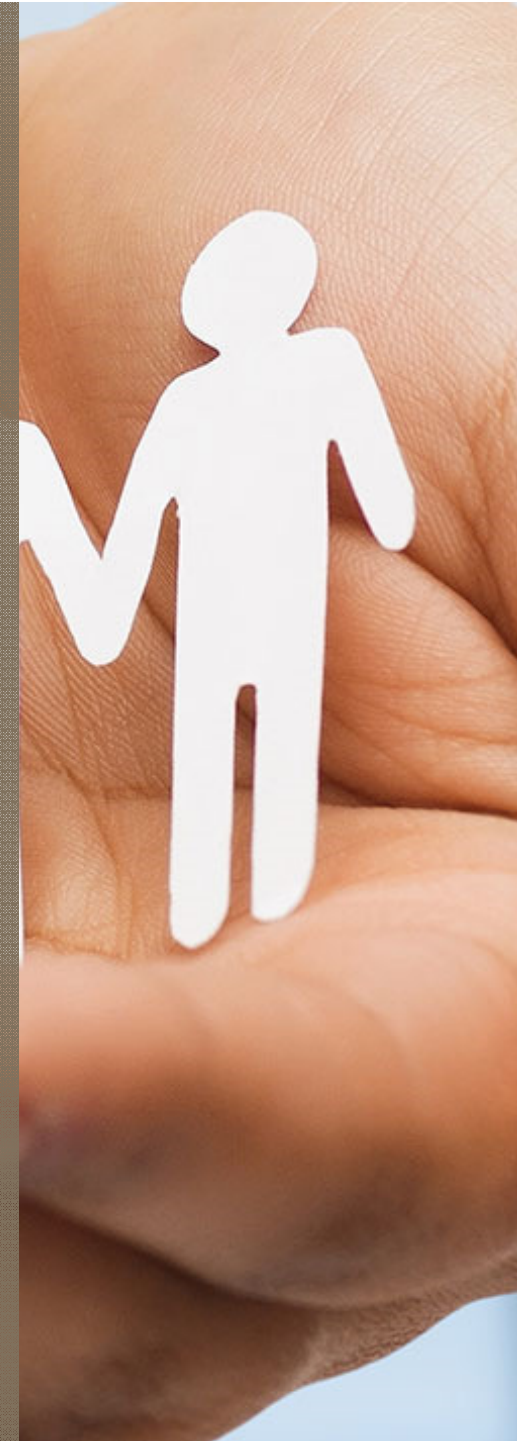
Inzet middelen SIF (1)

- Bedoeling Sociaal Innovatief Fonds:
 - Bij aanvang coalitie dekking uit algemene middelen
 - Stadslab én gemeentelijke innovatieve projecten
 - Stadsleerbedrijf
 - Bij begrotingsbehandeling keuze om incidentele overschot Wmo- en jeugdmiddelen als dekking in te zetten



Inzet middelen SIF (2)

- De gehanteerde criteria Stadslab (maart 2016):
 - is innovatief en maatschappelijk relevant;
 - draagt bij aan zelfredzaamheid en participatie van inwoners;
 - heeft een duurzaam karakter, versteviging lokale netwerk (inwoners vinden vaker oplossing voor ondersteuningsbehoefte in hun omgeving, zonder of met minder beroep op professionele individuele voorzieningen);
 - legt verbinding met en binnen sociaal domein (sociale innovatie is breed en raakt diverse beleidsterreinen: slimme zorg, jeugd, armoede, cultuur, wonen, openbare ruimte, etc.);
 - heeft geen primair commercieel belang (initiatieven mogen professioneel ondersteund worden, kosten moeten opwegen tegen maatschappelijk resultaat);
 - voorziet in aantoonbare behoefte;
 - komt ten goede aan ingezetenen van de gemeente



Inzet middelen SIF (3)

- Overzicht projecten: 83 ideeën en 19 subsidies toegekend (zie bijlage)
- Werkbezoek zie M in januari
- Nu zien we onbedoelde effecten bij een initiatief wat met de beste bedoelingen is gelanceerd en wat beleidsmatig klopt.
 - Hoe gaan we daar met elkaar mee om?
 - Hoe steunen we onze Stadslaboranten?
 - Hoe zorgen we ervoor dat onze inwoners met goede ideeën blijven komen?



Doorkijk

- Doorontwikkelprogramma Sociaal domein (programmabegroting), zoals tegemoetkoming inwoners met een eigen bijdrage Wmo
- Intensivering communicatie HO: nogmaals aanschrijven van alle klanten
- Doorontwikkelen proces:
 - Doorlichten alle werkprocessen dienstverlening Wmo en Jeugdhulp, mede op basis van casuïstiek
 - Intensivering van de sturing op zorgaanbieders (kwartaalgesprekken naast FOT)
- Stadslab:
 - Aandacht voor het laten zien van de bijdragen van projecten uit Stadslab aan Wmo, Jeugdhulp- en participatiedoelstellingen
 - Nog meer op zoek naar sociale innovatie en verbreden van het netwerk jeugd, Wmo en participatie

