

NU INVESTEREN IN DE TOEKOMST



RUIMTE MAKEN VOOR 750.000 MENSEN DIE WONEN EN WERKEN IN DE REGIO



ONZE BEREIKBAARHEID IS KWETSBAAR

Het gebied rond Eindhoven en Helmond is een van Nederlands sterkste economische regio's.

Meer dan 80% van haar 750.000 inwoners vindt hier werk. Onze bereikbaarheid is één van de grote troeven voor bedrijven. Maar al deze economische activiteit brengt heel wat verkeer met zich mee. Bovendien is het hoofd-

wegennet rond Eindhoven erg kwetsbaar, onder andere, omdat er zes snelwegen aan de westzijde van de stad samenkomen op de A2. Met De Ruit willen de provincie Noord-Brabant en de regio dit gebied beter ontsluiten. Tegelijkertijd willen we verzekeren dat het een leuke plek blijft om te wonen. Dichtbij de stad, goed bereikbaar en in een prettige omgeving.



OPLOSSING VOOR DE HELE REGIO

Na veel onderzoek kiest de regio in 2007 voor aanleg van de 'grote Ruit'.

Deze bestaat uit het verbreden van de bestaande N279 tussen Veghel en Asten en het aanleggen van een nieuwe weg tussen knooppunt Ekkersrijt en Helmond om de hele regio

bereikbaar te houden en sluisverkeer in de dorpen te verminderen.

De regio kiest ervoor om extra te investeren in projecten in het gebied tussen Eindhoven en Helmond, zodat hier een groen middengebied ontstaat waar geen verkeer rijdt dat er niet zijn moet.

MEER DAN ALLEEN EEN WEG

De plannen voor de aanleg van een ruit om Eindhoven en Helmond dateren inmiddels uit begin jaren 2000.

Rijk en regio maakten toen afspraken om Eindhoven/Helmond in de toekomst bereikbaar te houden. Het Rijk koos ervoor om snelwegen aan de westzijde van Eindhoven te verbreden. Met de regio werden afspraken gemaakt over een pakket aan maatregelen voor Hoogwaardig Openbaar Vervoer (HOV), een nieuw treinstation, aanleg van snelfietspaden, mobiliteitsma-

nagement en de realisatie van nieuwe infrastructuur. De regio bedacht aanvankelijk een zogenaamde 'kleine Ruit' met een nieuwe verbinding vanaf de A67 tussen Eindhoven en Helmond door. Dit bleek de bereikbaarheid voor de hele regio onvoldoende te verbeteren. Bovendien sneed deze kleine Ruit over een grote lengte dwars door het Dommeldal en bosgebieden.



“ We investeren nu al in natuur en water door hiervoor versneld projecten uit te voeren. ”

Maarten Houben,
burgemeester gemeente Nuenen c.a.

DE RUIT IS DE REGIONALE 'MISSING LINK'

DE DRIE PROBLEMEN DIE DE RUIT OPLOST



1. FILEDRUK VERMINDEREN

Doorgaand verkeer rijdt niet langer dwars door de grotere steden. Zo vermindert de filedruk in de steden zoals Eindhoven, Helmond en Veghel. Dit is positief is voor de mensen die nu aan de drukke wegen wonen.

2. SLUIPVERKEER UIT DORPSKERNEN

De Ruit houdt het sluipverkeer weg uit de omliggende dorpskernen van o.a. Beek en Donk en Nuenen. Nu rijden chauffeurs vaak door de omliggende steden en dorpen. En dit zal niet verbeteren, integendeel. Het verkeer blijft de komende jaren toenemen, waardoor het bestaande wegennet stilaan dichtslibt en de dorpskernen onder druk komen te staan. Met De Ruit is dit straks niet langer nodig.



3. VERKEERSINFARCT VERMIJDEN

Het hoofdwegennet wordt minder kwetsbaar. Wanneer er zich een incident voordoet op één van de hoofdwegen ten noorden of zuiden van Eindhoven, ontstaan er meteen grote verkeersproblemen in de hele regio. En dit zowel op de snelweg, als in de stad en tussen de omliggende dorpen. De Ruit biedt in die gevallen een alternatief zonder dat alle dorpskernen volstromen met sluipverkeer.

MET DE RUIT GRIJPEN WE ONZE KANSSEN VOOR DE TOEKOMST.

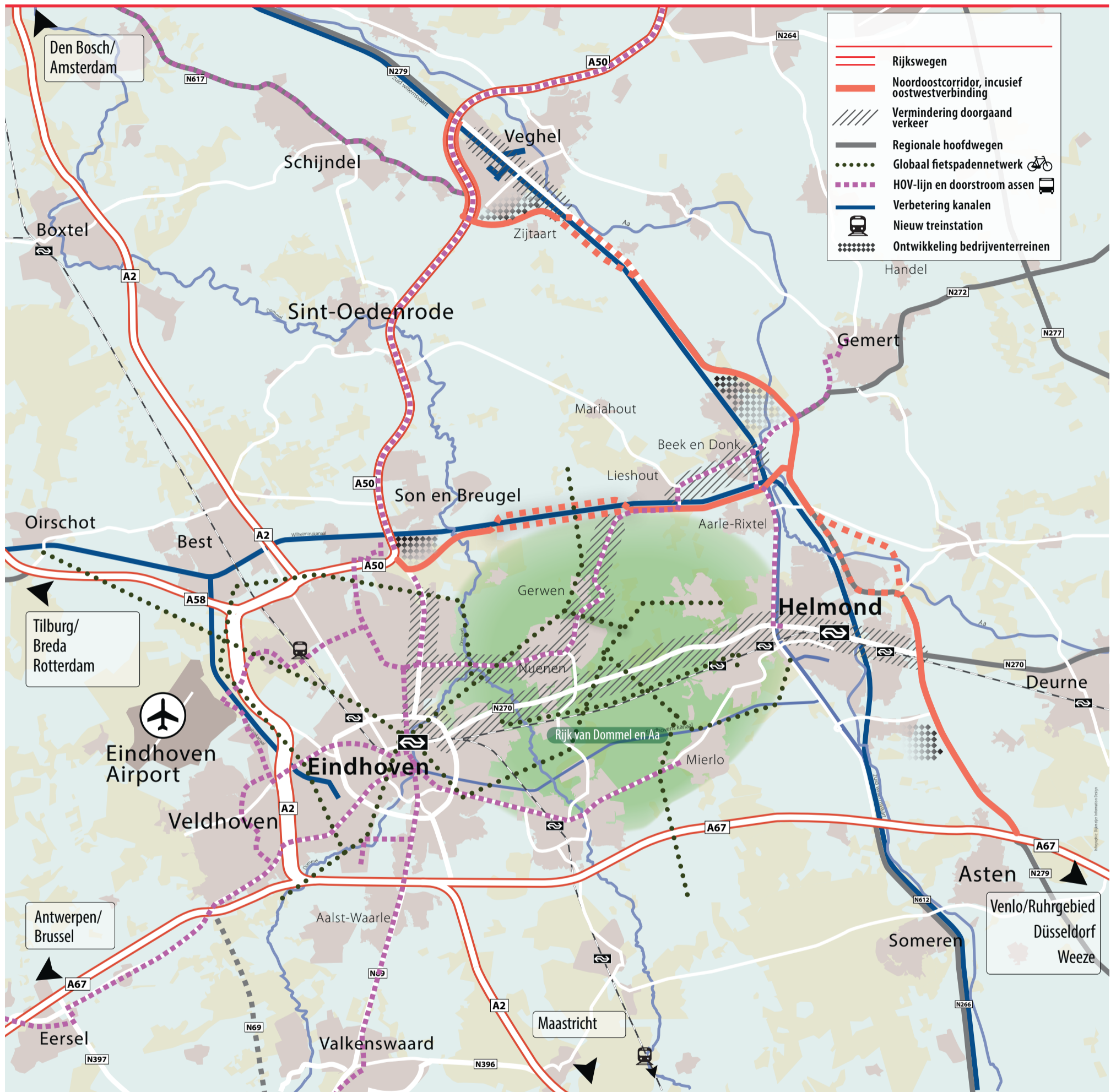


Vandaag kunnen we onze regio een topregio noemen. Maar dat is niet vanzelf gegaan. Een tiental jaren geleden trokken verschillende grote industriële spelers weg uit de regio, met groot banenverlies tot gevolg. Verschillende overheden en bedrijven sloegen de handen ineen en investeerden in innovatie en bedrijvigheid. En met resultaat. Bedrijven kiezen nu voor de Brainportregio vanwege de ligging en om de dagelijkse files in de Randstad te vermijden. Willen we dat onze regio een topregio blijft om in te wonen én werken, dan moeten we vandaag opnieuw investeren.

“ De Ruit is de verzekering die Brabant nu moet afsluiten om haar toppositie te behouden. Door nu die keuze te maken blijft onze bereikbare regio een magneet voor ideeën, investeringen en werkgelegenheid. ”

Ruud van Heugten,
gedeputeerde Mobiliteit en Financiën
bij Provincie Noord-Brabant

DE RUIT IN EEN NOTENDOP



DE WEG (NOORDOOSTCORRIDOR)

- Nieuwe weg tussen knooppunt Ekkersrijt bij Eindhoven en Helmond.
- Opwaardering N279 vanaf Veghel naar Asten.
- Twee rijstroken in iedere richting (2x2-baansweg).
- Maximumsnelheid van 80 km/uur.
- Ongelijkvloerse kruisingen.
- Tunnel of brug bij Dommeldal en kruising Zuid-Willemsvaart bij Aarle-Rixtel.

DE NATUUR (RIJK VAN DOMMEL EN AA)

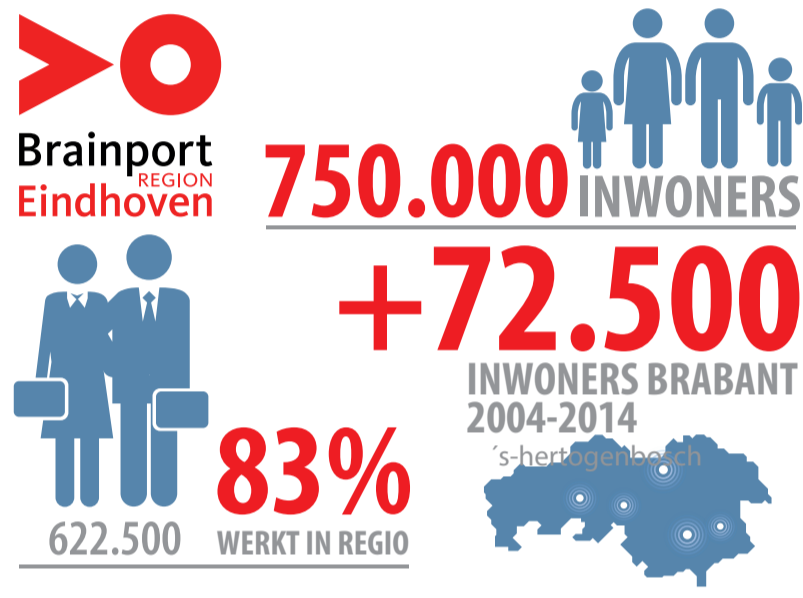
- De groei van Eindhoven en Helmond naar elkaar toe wordt gestopt, door het gebied ertussen te ontwikkelen als een groen, recreatief gebied.
- Creëren van meer natuur, water en landschap.
- Extra wandel- en fietspaden.
- Verkeer dat niet in het Rijk van Dommel en Aa hoeft te zijn, wordt omgeleid via de Ruit.
- Aantal projecten rond natuur en water versneld uitgevoerd in 2015.

DE RUIT IN CIJFERS

“ We hebben de Ruit hard nodig, voor onze groei én concurrentiepositie. Daarom moet er nu fors geïnvesteerd worden in het wegennet en niet wanneer het te laat is. ”

Wim Van Der Leegte,
Voorzitter Eindhovense Fabrikantenkring

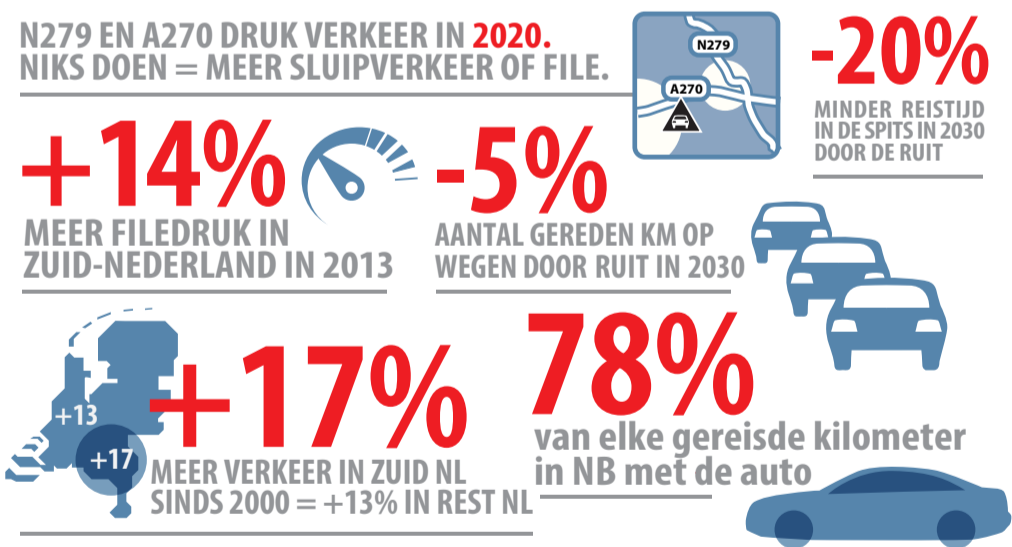
ONZE REGIO



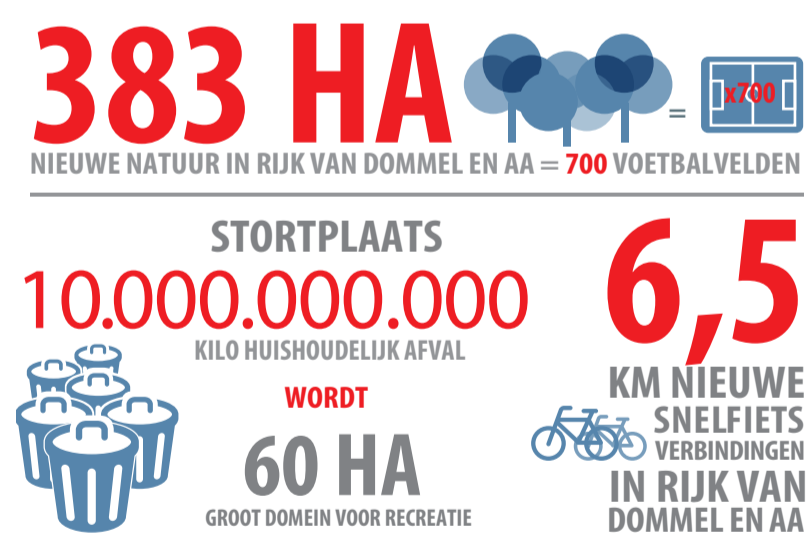
ONZE WELVAART



ONZE BEREIKBAARHEID



ONZE LEEFOMGEVING



OVERLEGPARTNERS

Provincie Noord-Brabant, SRE, gemeenten Asten-Someren, Deurne, Eindhoven, Geldrop-Mierlo, Gemert-Bakel, Helmond, Laarbeek, Nuenen, Son en Breugel, Sint-Oedenrode, Veghel, Waterschap Aa en Maas,

Waterschap De Dommel, Ministerie Infrastructuur en Milieu, ANWB, BMF, BZW, ZLTO, Peelnetwerk De Groene Campus, Staatsbosbeheer, EVO, TLN, Stichting Middengebied, SAS, TopBrabant

CONTACT

Wilt u de nieuwsbrief van De Ruit ontvangen? Ga dan naar www.deruitbrabant.nl

Projectsecretariaat De Ruit
T 073 68 08 114
E deruit@brabant.nl