

begane grond

0117

xxxxxx

Verzamelploots

Diverse vuurtrichtingen

Brandverende scheiding



Stanghaspel



Busapparaat



Bediening ontruimingsignaal



Brandmeldpaneel



Afsluiter gas



Afsluiter water



Hoofdschakelaar Elektrische installatie



Handbrandmelder



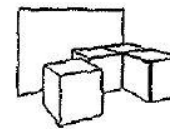
transparant 'NOODUIT'



Rookmagneet



rookmelder



BRANDWERENDE VOORZIENINGEN

Project : Mario basisschool
Kromme Steenweg 31
5707 CB Helmond

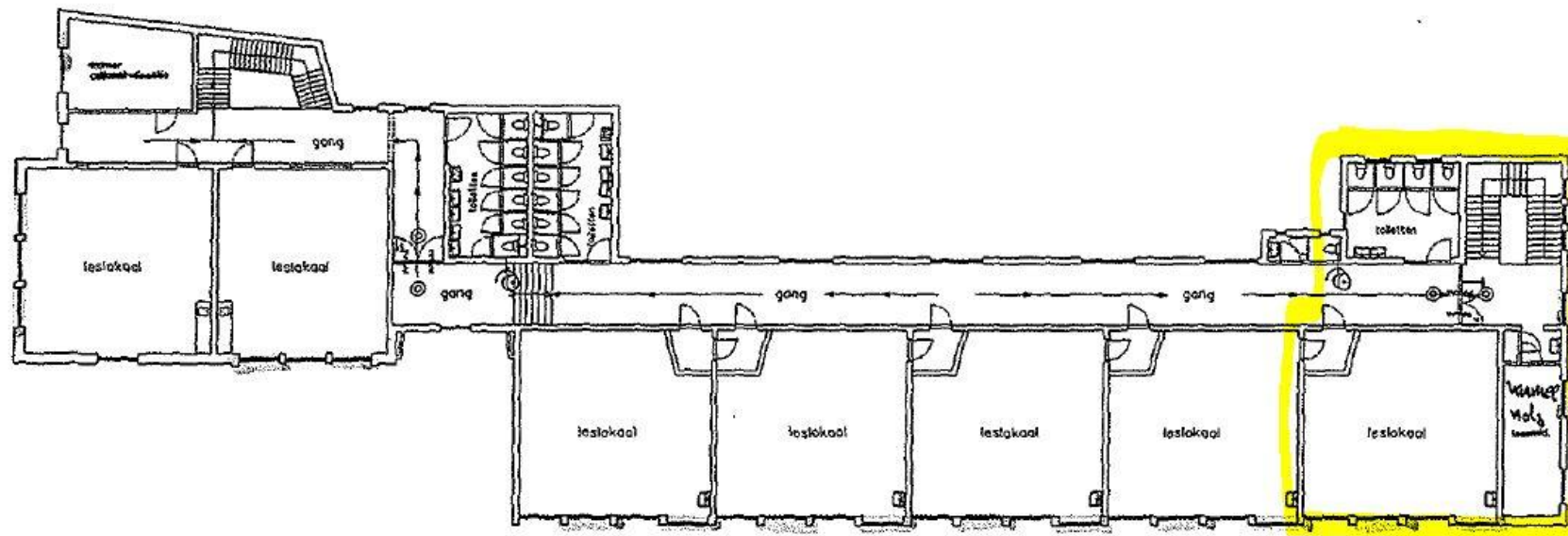
Brandwerende Voorzieningen

Datum : 22-04-16

Schaal : 1 : 200

Proj.nr. : 55000

Bladnr. : 0-1



verdieping



www

Verzamelplaats

Diverse vluchtrichtingen

Brandwerende scheiding



Slanghoespij

Blusapparaat

Bediening ontbranningssignaal

Brandmeldpaneel



Afsluit gas

Afsluit water

Hoofdschakelaar

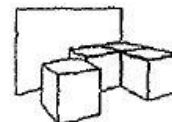
Elektrische installatie

Hoofbrandmelder

transparant nooduit

kleefmagneet

rookmelder



BRINK GROEP

Project : Maria basisschool
Kromme Steenweg 31
5707 CB Helmond

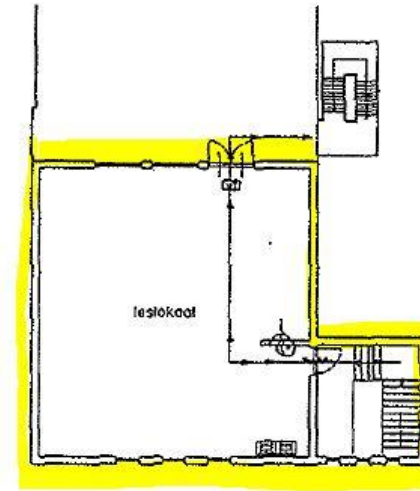
Brandwerende Voorzieningen

Datum : 22-04-1994


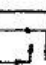

Schaal : 1 : 200

Proj.nr. : 55.0000

Blaanr. : 0-2



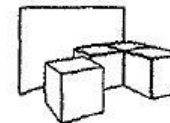
zolder

-  Verzamelplaats
-  Diverse richtingen
-  Brandwerende scheidingswand

-  Stanghoesje
-  Blusapparaat
-  Bediening ontruimingssignaal
-  Brandmeldpaneel

-  Afsluiter gas
-  Afsluiter water
-  Hoofdschudeur
-  Elektrische installatie
-  Handbrandmelder

-  transparant 'WOODW'F
-  kielmatje
-  rookmelder



DRINK GROEP

Project : Maria basisschool
Kromme Steenweg 31
5707 CB Helmond

Brandwerende Voorzieningen

Datum : 22-04-1994
Schaal : 1 : 200
Proj.nr. : 550000
Bladnr. : 0-3