

# Klimaatbestendig Helmond

## Programma Duurzame en Gezonde stad



28 januari 2020

Gemeente Helmond



# Klimaatverandering in Helmond



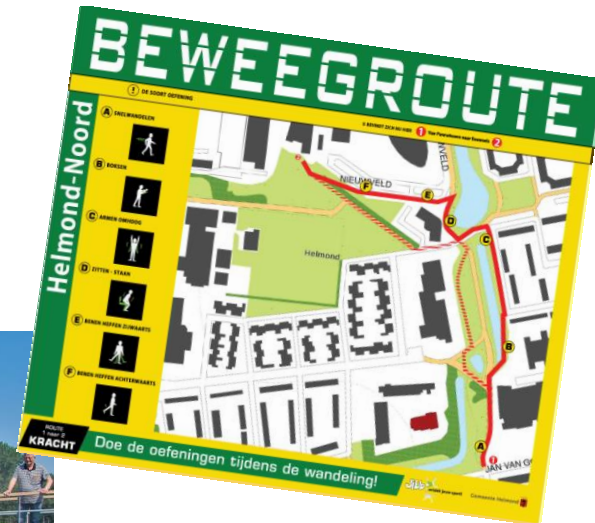
Gemeente Helmond



# Coalitieakkoord



Helmond: weerbaar tegen het veranderende klimaat, aandacht voor groen, ruimte voor water  
Prettige leefomgeving die uitnodigt om in beweging te komen en bijdraagt aan gezondheid



# Landelijk beleid



Deltaprogramma | Ruimtelijke adaptatie

## Deltabeslissing Ruimtelijke adaptatie

Het Deltaprogramma: een nieuwe aanpak



- Nederland is in 2050 klimaatbestendig
- In 2020 is beleid hiervoor vastgelegd bij alle overheden
- Koppeling met instrumentarium Omgevingswet (o.a. omgevingsvisie en -plan)

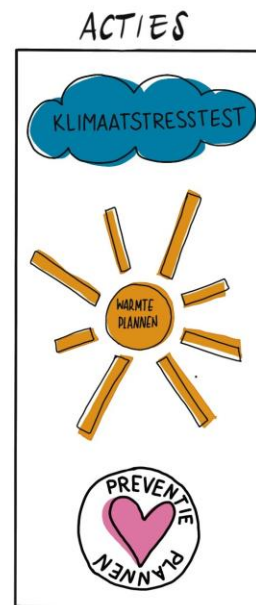
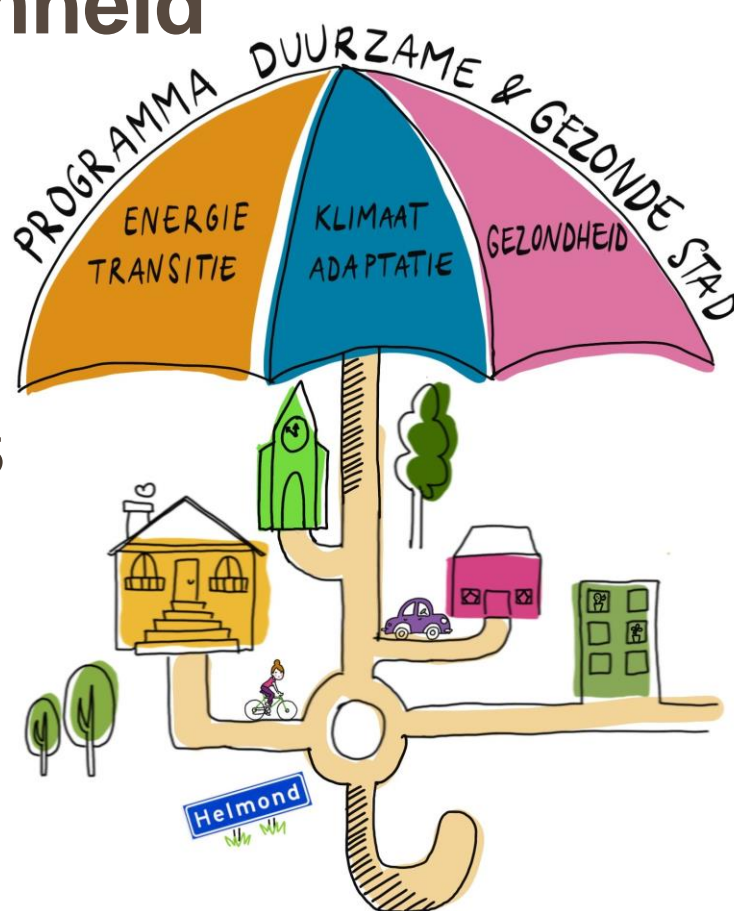
### Strategie klimaatadaptatie:

1. Verhogen van het bewustzijn van de noodzaak van klimaatadaptatie
2. Stimuleren van het in de praktijk brengen van klimaatadaptatie
3. Benutten en uitbouwen van de kennisbasis
4. Adresseren van urgente klimaatrisico's
5. Verankeren van klimaatadaptatie en beleid en wet- en regelgeving
6. Monitoring van voortgang en effectiviteit van het adaptatiebeleid



# Opgave duurzaamheid

- Klimaatneutraal 2035-2045
- *Klimaatbestendig 2050*
- Vergroten gezondheids-  
potentieel Helmonders



**KLIMAATBESTENDIGE, GEZONDE, LEEFBARE WIJKEN**

# Raakvlakken met andere aspecten



Klimaatadaptatie raakt fundamenteel aan:

- Leefbaarheid, woonkwaliteit
- Gezondheid
- Groen in en om de stad
- Bomenbeleid
- Water en riolering
- Stedenbouw en planologie
- Recreatie
- Klimaatmitigatie



1. Stresstesten najaar 2019



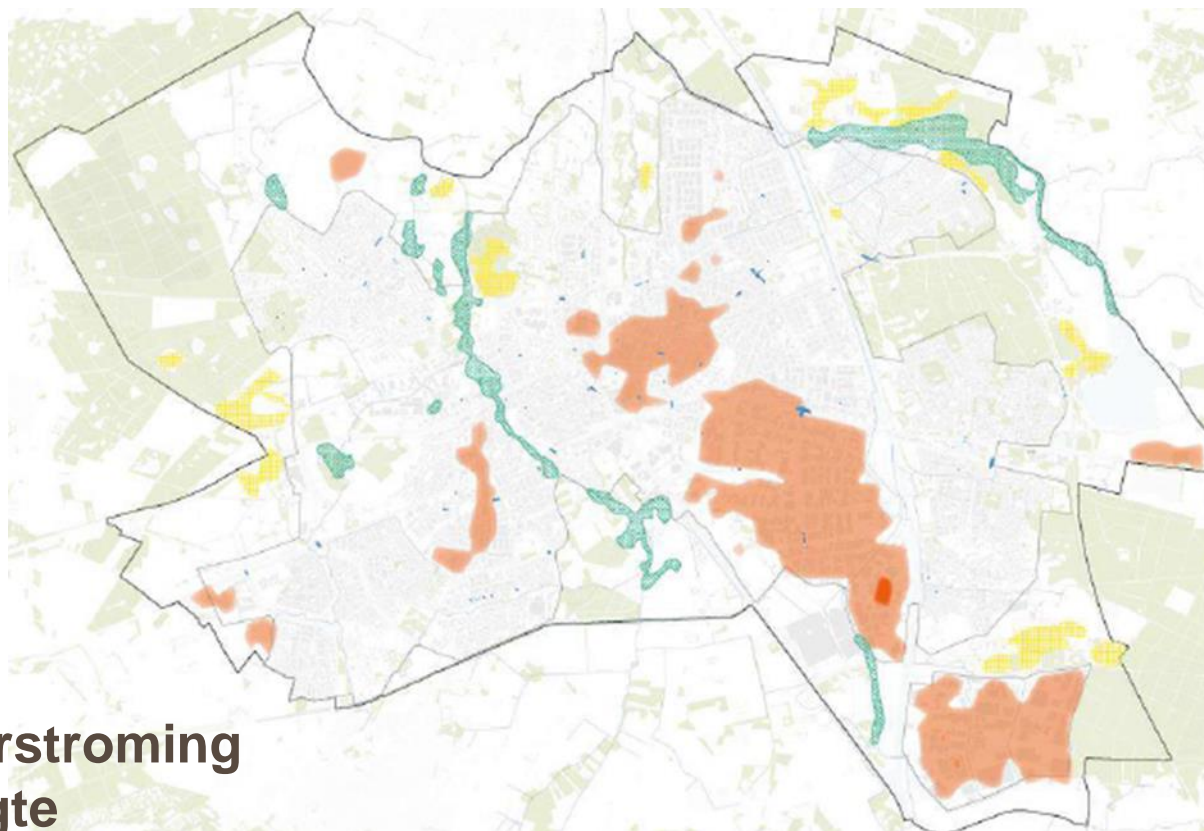
2. Klimaatdialogen voorjaar 2020  
*met: ambtenaren, bedrijven, inwoners,  
stakeholders gezondheid, gemeenteraad*



3. Uitvoeringsplan medio 2020  
klimaatadaptatie



# Uitkomsten stresstesten



**Groen - overstroming**

**Geel - droogte**

**Oranje/rood – hittestress**

**Blauw - wateroverlast**





# Hoe nu verder?



Wat vinden we belangrijk? Is het erg dat hier 2 dagen water op straat staat? Of is het belangrijker dat onze tunnels begaanbaar blijven? Of is vraagt dat technisch/ financieel te veel? Hiervoor in gesprek met elkaar gaan...

## Theorie en praktijk



Eikendreef / Boscotondo  
(2016) Helmond



# Zes klimaatdialogen



Interne organisatie, Centrum, Bedrijven, Inwoners, Gezondheid (ism Peelregio) en de raad (week 14).

Doel:

- Het bewustzijn over de kwetsbaarheid voor klimaatextremen vergroten
- Wat wordt als probleem ervaren?
- Bespreken hoe deze kwetsbaarheid met concrete maatregelen te verkleinen is -> Uitvoeringsplan, kaderstellend
- Duidelijkheid geven over wat voor ons de basis is.

Onze basis:

Groene leefbare stad



# Kosten en baten



Kosten niets doen:

- (Storm)schade
- Wateroverlast in woningen
- Onbereikbaar centrum en bedrijventerreinen
- Premieverhogingen verzekeringen, nu al toenames van 7 tot 20%
- Toename ziekte en plagen

Baten bij een klimaatbestendig Helmond:

- Toename biodiversiteit
- Welbevinden inwoners (gezondere leefomgeving)
- Aantrekkelijkere stad
- WOZ waardes stijgen
- Productiviteit werknemers stijgt



