



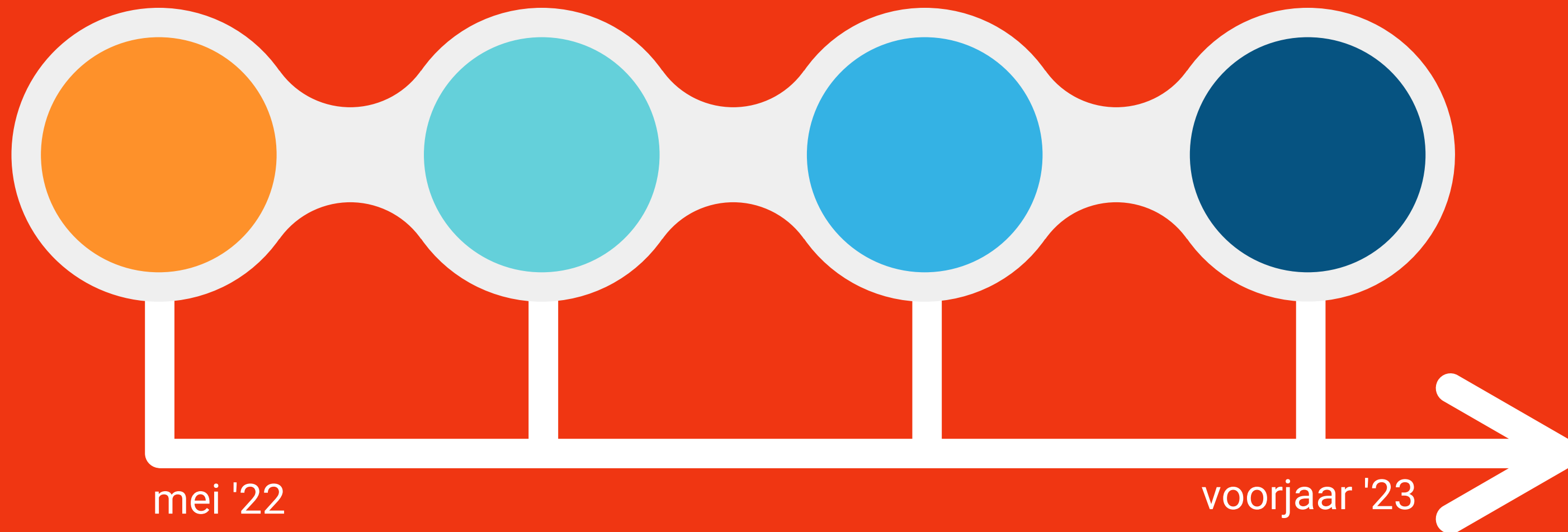
Procesaanpak Gebiedsvisie Stationskwartier

Onderzoek, ontwerp
en ophalen ideeën
uit stad

Uitwerken in
concept
gebiedsvisie

In gesprek
met de stad
over concept visie

Bestuurlijke
besluitvorming
gebiedsvisie



Placemaking opstarten
'Rijdende trein' projecten

Placemaking voortzetten
Ontwikkelen projecten
Aantrekken financiën



updates:
[www.helmond.nl/
stationskwartier](http://www.helmond.nl/stationskwartier)

Plangebied Stationskwartier

socials:
#stationskwartierhelmond

5 ACTIETHEMA'S



De nieuwe Helmondse mix

- #Economie
- #Positionering
- #Programma
- #Identiteit



Het recht van de traagste

- #Mobiliteit
- #Openbare ruimte



Het groenste Stationskwartier van NL

- #Groen&water
- #Klimaat
- #Ecologie
- #Gezondheid



De verbindende tussenruimte

- #Openbare ruimte
- #Toekomstbestendig
- #Ontmoeting



Je voelt je thuis

- #Wonen
- #Gemeenschappen
- #Sfeer en activiteiten
- #Doelgroep

De nieuwe Helmondse mix

Economische hotspots zijn veelal gelegen aan de rand van de stad. Het strategisch gelegen Stationskwartier is door allerlei veranderingen onherkenbaar geraakt als werklocatie.

Daarnaast is de vraag welke rol de stad wil spelen in Brainport én anderzijds als centrumgemeente van de Peel.

De tijd keert en we verlangen weer terug naar interessante stadsdistricten waarin wonen en werken ruimtelijk met elkaar verbonden zijn. Zeker op de best bereikbare plekken in de stad, zoals een stationsgebied, is dit haalbaar. Gebieden waar de Brainport activiteiten voelbaar zijn voor alle stadsbewoners.

Helmond bouwt haar stationsgebied om tot een bruisende hotspot. Een extraverte, gastvrije omgeving met een ondernemende stadscultuur. En goed verbonden met de omliggende stad. Een plek met identiteit, die voortbouwt op het verleden; een Helmondse mentaliteit en de fabrieksstad.

▶ Een mix van wonen, werken, verblijven

▶ Extraverte en gastvrije omgeving

▶ Een aanvulling op werkmilieus regio: stedelijk, bruisend, goed bereikbaar

▶ Met een Helmondse eigenheid

#Economie
#Positionering
#Programma
#Identiteit



SFEER

Het recht van de ~~snelste~~ traagste

Al een eeuw wordt de stad doorsneden door stevige infrastructuur: het kanaal, het spoor en de Traverse. Deze snelle lijnen hebben de stad helpen groeien en maken de stad goed toegankelijk. De impact op de kwaliteit van de leefomgeving is daarentegen ook groot door de verkeersdruk, de ruimtevraag, de versnippering van gebieden, de luchtvervuiling en geluidsoverlast. Op de met het openbaar vervoer best bereikbare locatie van de stad wordt bijvoorbeeld het maaiveld gedomineerd door meer dan 1200 parkeerplaatsen op maaiveld.

We kantelen het denken en maken plek voor de voetganger en fietser als relatief trage gebruikers. Om bijvoorbeeld buiten te spelen, de flaneren, te sporten of op het terras te zitten in een aantrekkelijke, interessante en veilige omgeving. Daarmee benutten we de goede treinbereikbaarheid van het Stationskwartier.

- ▶ Vanuit het perspectief van de “trage mens”
- ▶ Aandacht en ruimte voor verblijven en beleven
- ▶ Mobiliteitstransitie inzetten op de best bereikbare plek van de stad
- ▶ Het snelle netwerk op orde

#Mobiliteit
#Openbare ruimte



SFEER

Het groenste Stationskwartier van NL

De waarde van stadsgroen is groot! Denk aan de verkoelende effecten, het geluk en welzijn van mensen, habitats voor diersoorten in de stad, bodemvitaliteit, waterberging en ga zo maar door.

Het wordt steeds duidelijker dat groen geen sausje is maar ecosysteemdiensten die noodzakelijk zijn. Juist in het Stationskwartier kunnen we de grootste winst boeken gezien de relatief slechte scores op het gebied van gezondheid en hoeveelheid groen.

Stel dat we het Stationskwartier als 'tuin' beschouwen met 1000 nieuwe bomen. Waarin gebouwen IN de tuin staan en straten tuinpaden zijn. Dit simpele principe leidt tot een zeer groen gebied wat in vele steden voor onmogelijk gehouden wordt. Daar is juist het stationsgebied vaak het meest verharde stukje stad.

▶ **Het Stationskwartier als tuin**

▶ **'Kijkgroen bestaat niet' > ecosysteemdiensten**

▶ **Groen op, aan en in gebouwen**

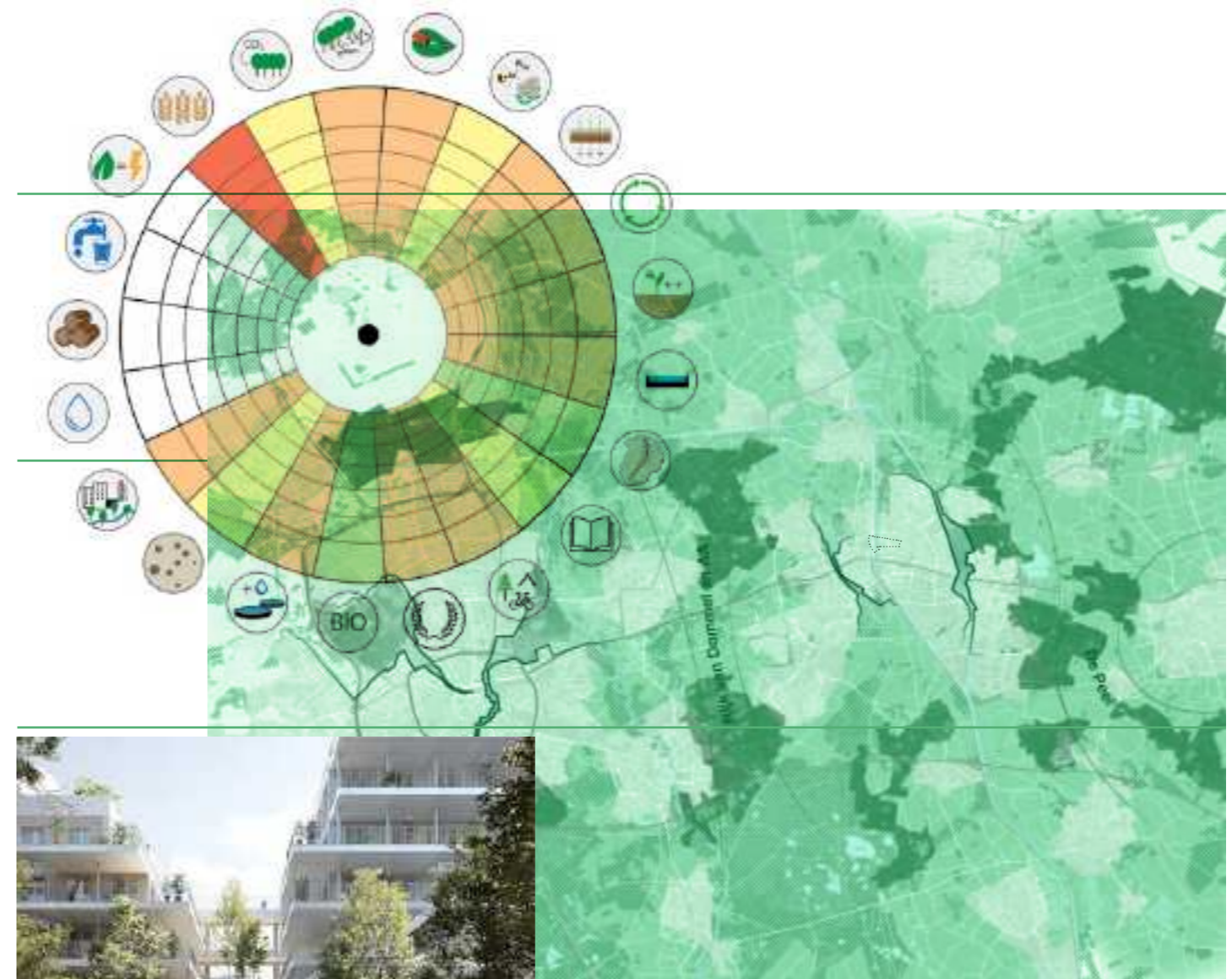
▶ **Gezond en bewust**

#Groen&water

#Klimaat

#Ecologie

#Gezondheid



SFEER

De verbindende tussenruimte

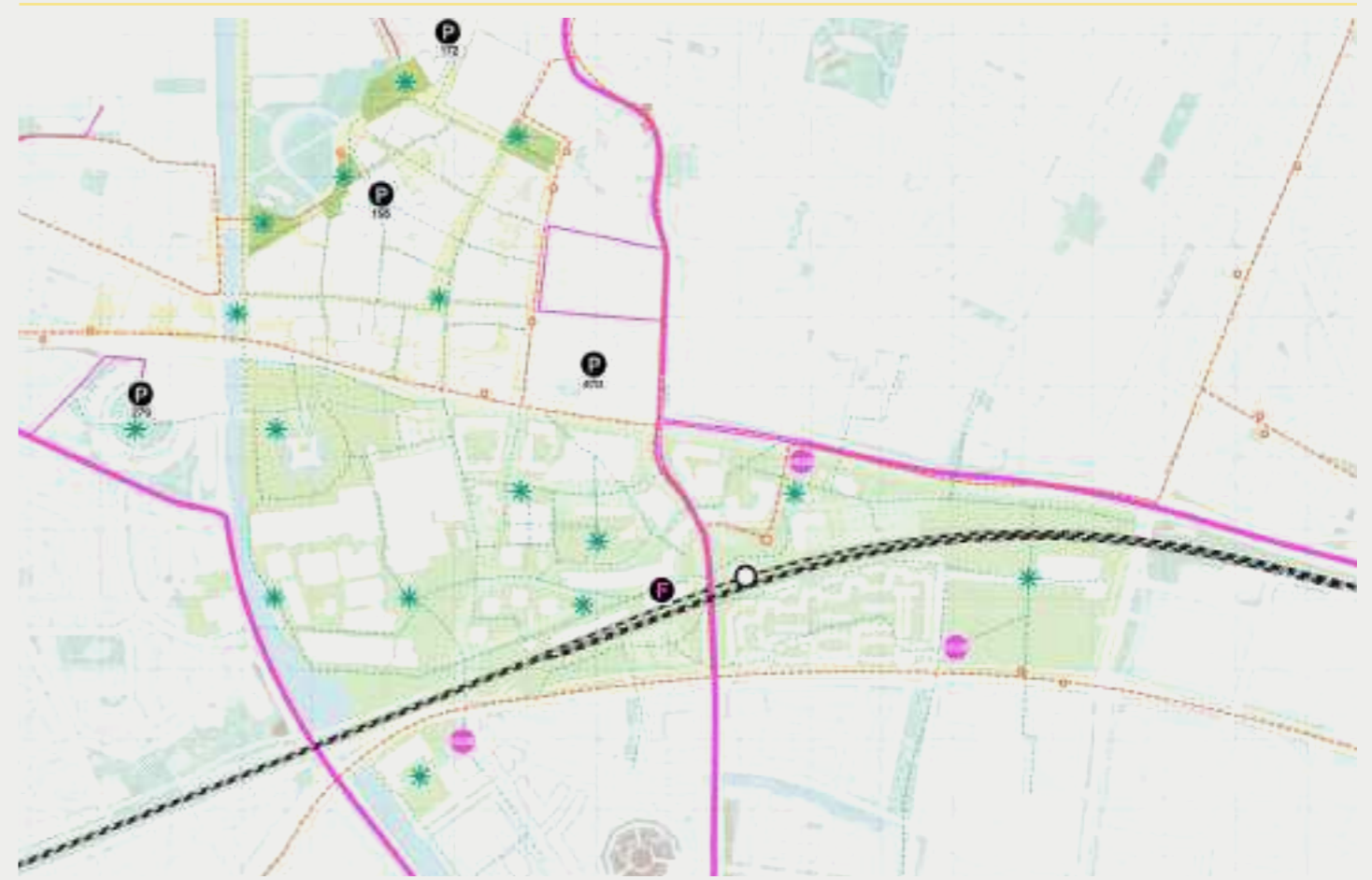
Het Stationskwartier is geen blanco pagina waar in alle rust gebouwd kan worden aan een nieuwe stad. Er is al een bonte collectie aan gebouwen en plekken. Het kasteel naast een fabriek. Deze eigenheid zien we als Helmondse kracht.

Tegelijkertijd is de identiteit van het gebied vaag, de gebouwen veelal afstandelijk en de openbare ruimte versnipperd. Daarom moeten we ons vooral de vraag stellen over de ruimte tussen ons in: wat verbindt ons fysiek? En wat verbindt ons mentaal?

Een krachtige gebiedsidentiteit kan het Stationskwartier op de kaart zetten. Een krachtige inzet op het vormen van een community maakt een sociaal gebied. Een krachtige invulling van de tussenruimte, bijvoorbeeld in een parkachtige setting als verbindend ruimtelijk principe, kan overzicht en kwaliteit van leven aanbrengen én de stad klaarmaken voor de uitdagingen van de komende 50 jaar.

- ▶ Een krachtige gebiedsidentiteit
- ▶ De bonte collectie aan gebouwen in hun kracht zetten
- ▶ De tussenruimte als sociale plek en met beleving
- ▶ Van infrastructurele barrières naar stedelijke ruimtes

#Openbare ruimte
#Toekomstbestendig
#Ontmoeting



SFEER

Je voelt je thuis

Helmond heeft de sfeer, gezelligheid en relaties van een dorp. Deze kwaliteit koesteren we! Gemeenschappen zorgen er namelijk voor dat mensen 'erbij horen'. Ze hebben de kracht om mensen uit isolement te halen, en dus eenzaamheid te voorkomen.

Maar deze kenmerken zijn niet vanzelfsprekend terug te vinden in de gemiddelde stedelijke stationsomgeving in Nederland. Door de schaal en mix van bewoners, passanten en werkenden kan een anoniem stukje stad ontstaan.

Juist daar willen we een antwoord op hebben. In het Stationskwartier gaat het om 'je thuis voelen' en ergens 'bij horen'. En koesteren we de menselijke maat, de interactie en het stedelijk leven.

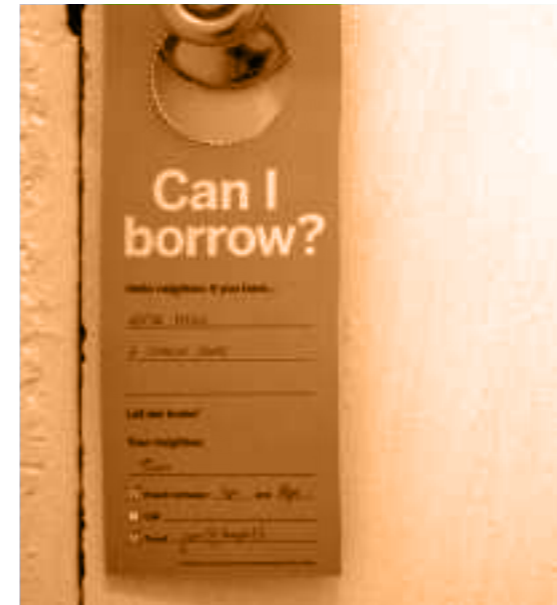
- ▶ Ruimte maken voor ontmoeting en interactie
- ▶ Thuis voor de passant en de bewoner
- ▶ Balans tussen gemeenschap en autonomie
- ▶ Stedelijk wonen ook voor gezinnen

#Wonen

#Gemeenschappen

#Sfeer en activiteiten

#Doelgroep



SFEER