

KLIMAATNEUTRAAL IN 2030

WAT ALS HET ONS LUKT?

Raadsbijeenkomst 15 juni & 4 juli 2023

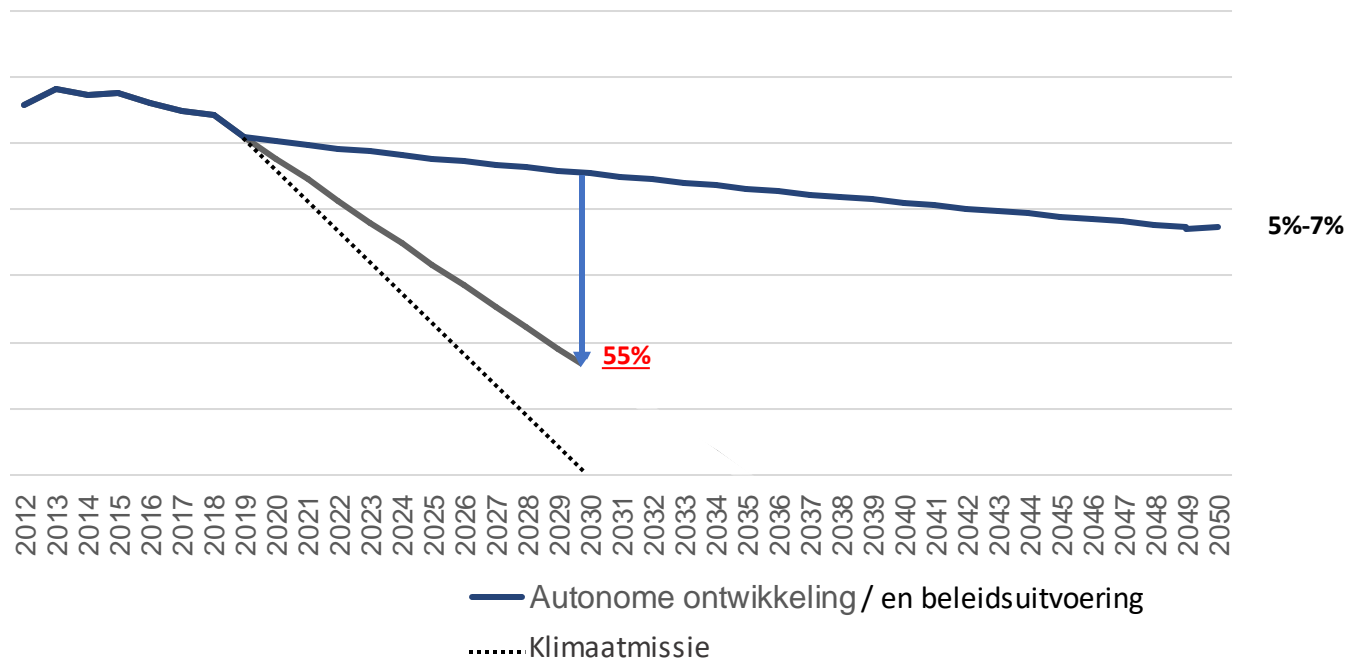


Waarom?

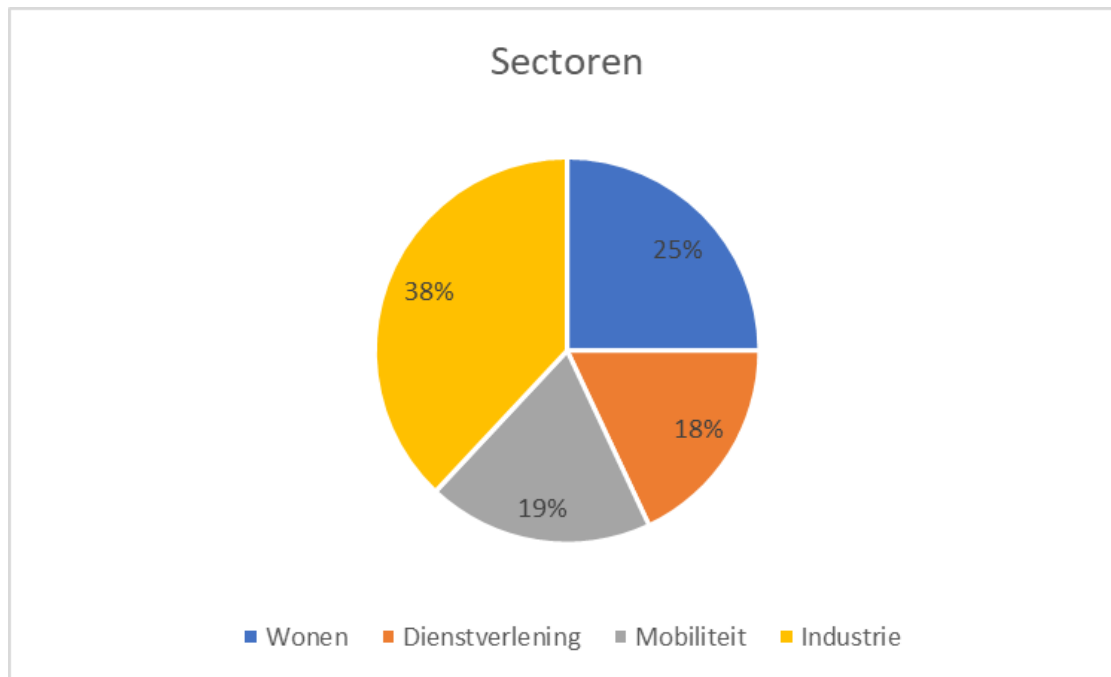
- Versnelling noodzakelijk voor het behalen van klimaatdoelen.
- Eindhoven en Helmond zijn als duo-stad geselecteerd als koploper stad voor de Europese klimaatmissie: '100 klimaat neutrale en slimme steden in 2030'.
- Eindhoven en Helmond zijn ambitieus, maar willen in balans groeien. Er dient kwalitatief ontwikkeld te worden waarbij vergoenen en verduurzamen hand in hand gaan met een economische vitale ontwikkeling en zorg voor een stad waar iedereen mee kan doen.

Waar staan we nu?

CO2-Uitstoot



Waar staan we nu?











FOSSIELVRIJ



CIRCULARITEIT



KLIMAATBESTENDIG

INCLUSIEF

IEDEREEN MOET MEE KUNNEN DOEN

INNOVATIE

SOCIALE EN TECHNOLOGISCHE ONTWIKKELING

IMPACT

GERICHT OP ZOVEEL MOGELIJK IMPACT

GEDRAG

GEDRAGSVERANDERING IS ESSENTIEEL BIJ DE TRANSITIE

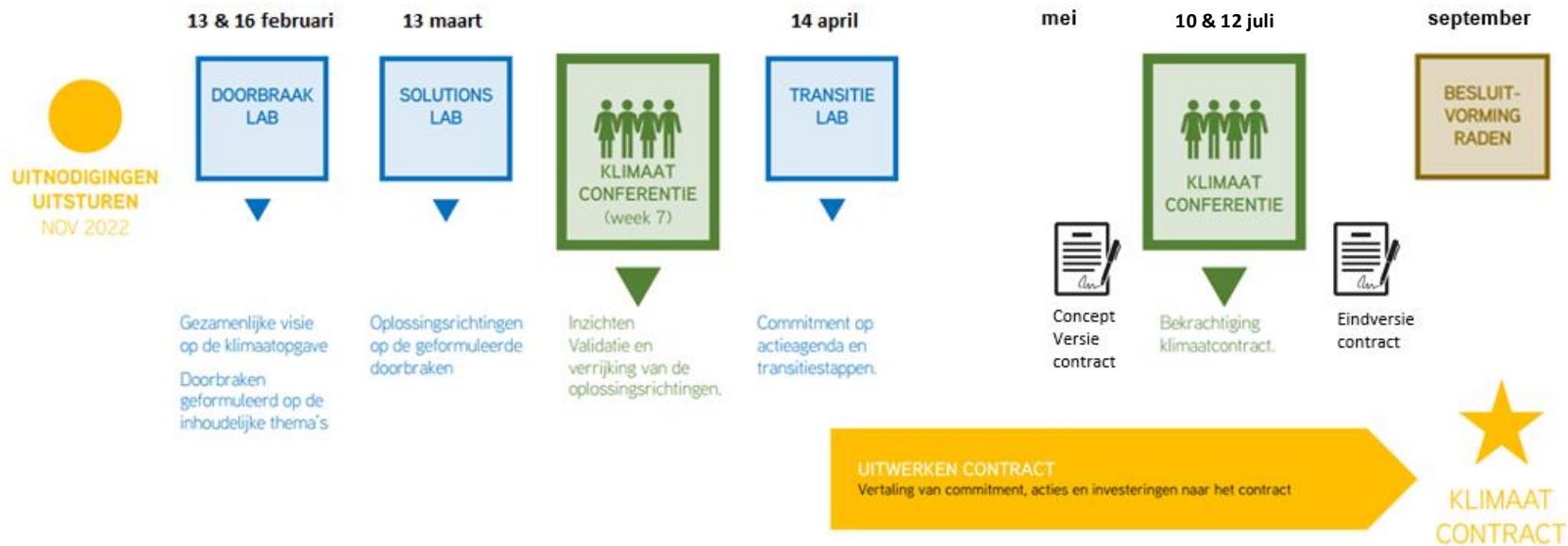
EIGENAARSCHAP

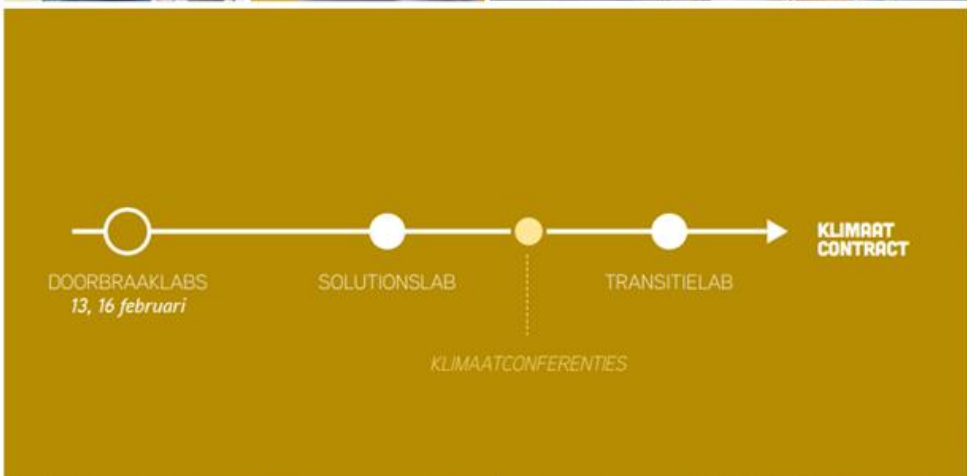
VERANTWOORDELIJKHEID WORDT GEVOELD EN GENOMEN

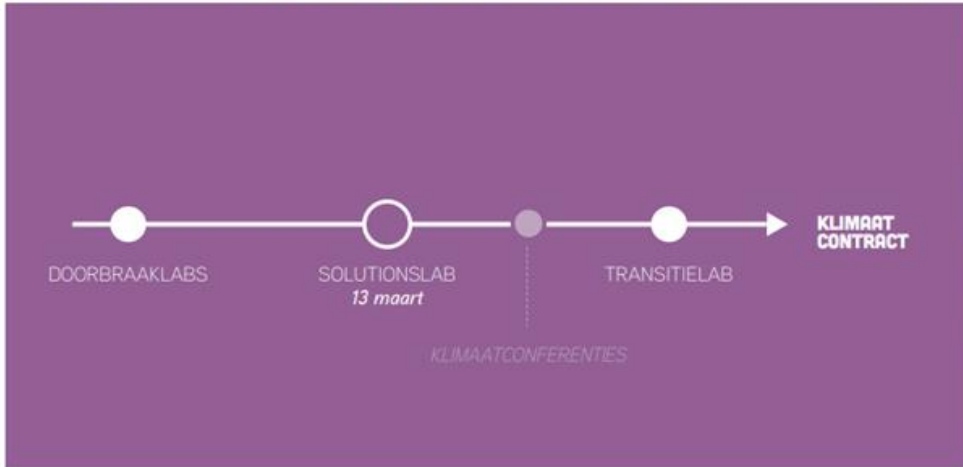
LEIDERSCHAP

HET VOORTOUW NEMEN VOOR VERANDERING

Proces



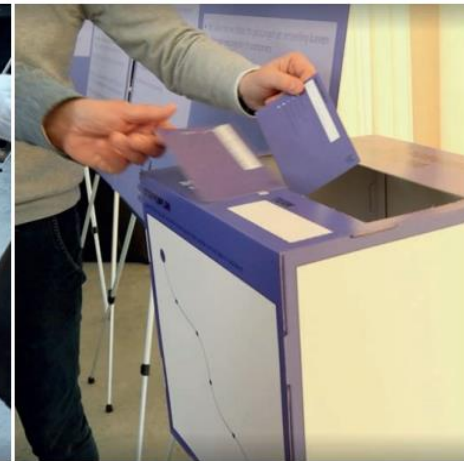


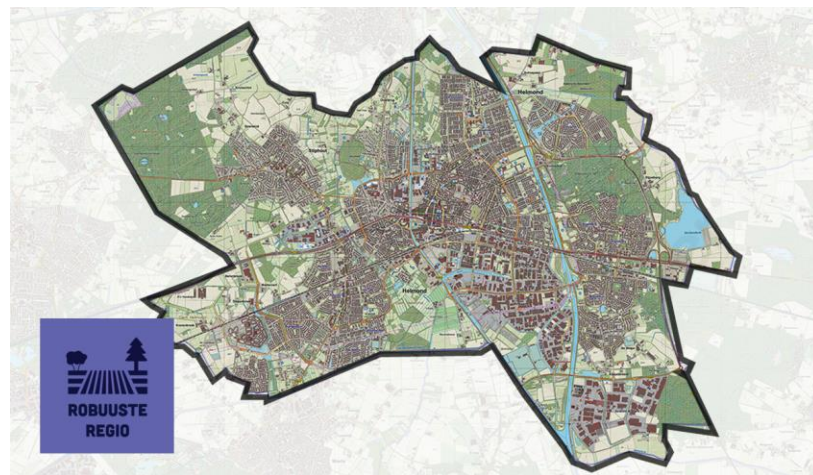
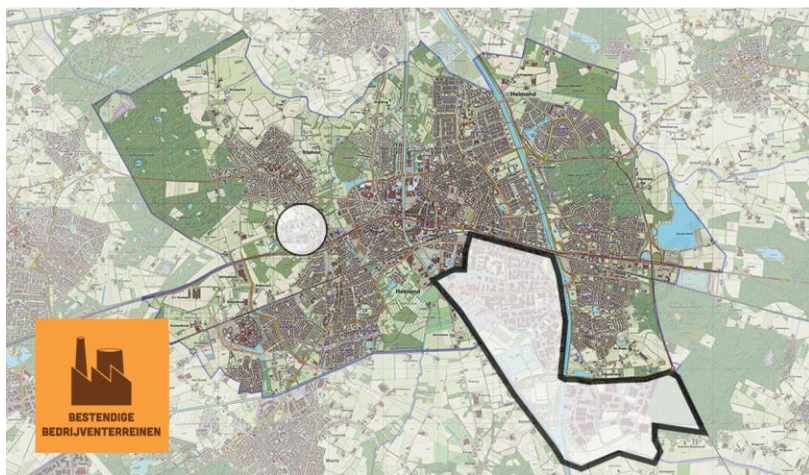
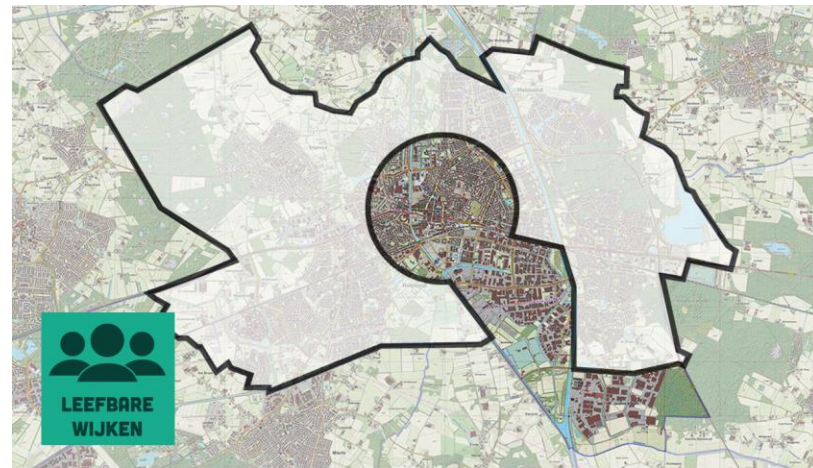






- **COMMITMENT VAN 70+ ORGANISATIES**
- **GEMIDDELD 20+ ORGANISATIES PER MISSIETRAJECT**
- **50+ BETROKKEN ORGANISATIES PER STADSTHEMA**





LANGE TERMIJN KLIMAAT DELTAPLAN EINDHOVEN – HELMOND

FOSSIELVRIJ – CIRCULAIR – KLIMAATBESTENDIG

Inclusief – Innovatie – Impact – Gedrag – Eigenaarschap – Leiderschap

KLIMAATNEUTRAAL IN 2030



VITALE
BINNENSTAD

MISSIETRAJECTEN:

VERDUURZAMING VAN DE
OPENBARE RUIMTE IN DE
BINNENSTAD ¹⁷

CIRCULAIRE BINNENSTAD
EN DUURZAAM
CONSUMEREN ¹⁹

NAAR KLIMAATNEUTRALE
MOBILITEIT IN DE
BINNENSTAD ¹⁵

VERHAAL VITALE
BINNENSTAD ¹⁷

(DOOR)ONTWIKKELING VAN
NIEUWE BOUWKETENS EN
TOEPASSING DUURZAME
BOUWMATERIALEN ²⁷

...



BESTENDIGE
BEDRIJVIGHEID

MISSIETRAJECTEN:

SAMENWERKING EN
KENNISDELING ³⁸

OPSCHALING DUURZAME
BEDRIJVENTERREINEN ²⁶

ENERGIE EN
SMART-GRIDS ³⁶

GEZONDE GROENE
WERKOMGEVING ¹⁷

DUURZAME MOBILITEIT
EN LOGISTIEK ¹⁹

...

DUURZAME EN
CIRCULAIRE
BEDRIJFSVOERING ²³



LEEFBARE
WIJKEN

MISSIETRAJECTEN:

VERHAAL LEEFBARE
WIJKEN ²⁴

VERDUURZAMING VAN DE
OPENBARE RUIMTE IN DE
WIJKEN ²⁴

HET NIEUWE NORMAAL
OPSCALEN ²²

NAAR KLIMAATNEUTRALE
MOBILITEIT IN DE
WIJKEN ¹⁵

(DOOR)ONTWIKKELING VAN
NIEUWE BOUWKETENS EN
TOEPASSING DUURZAME
BOUWMATERIALEN ²⁸

CIRCULAIRE WIJKEN
EN DUURZAAM
CONSUMEREN ¹⁹

IEDEREEN KAN
MEEDOEN ²⁶

...



ROBUUSTE
REGIO

MISSIETRAJECTEN:

KLIMAATBANEN ²²

LOKAAL IS DE NORM ¹⁶

NETCONGESTIE ¹⁵

REGIONALE
GRONDSTOFFENMARKT ¹⁹

...



VERHAAL VITALE BINNENSTAD

Schets het perspectief voor een vitale binnenstad in 2030-2040-2050.

Inzet van ambassadeurs en koplopers om het verhaal te vertellen en anderen te enthousiasmeren.

Motiveren en inspireren!

Een gezamenlijke doelgroepgerichte communicatiestrategie opzetten en uitdragen.

16 ORGANISATIES DOEN MEE

1aarde040 Vitalis WoonZorg Groep Fontys CoE-SCT CPO Meer & Deel JongRES
Bram de Vos Studio LL040 Gemeente Helmond Otten Imagineering
Klimaat Burgermeester (EHV) Groep5700 VB Groep CRA Vastgoed LEV Groep
Gemeente Eindhoven Dembrane



(DOOR)ONTWIKKELING VAN NIEUWE BOUWKETENS EN TOEPASSING DUURZAME BOUWMATERIALEN

De binnensteden van Helmond en Eindhoven hebben een forse verstedelijkingsopgave. Alle nieuwe woningen die we toevoegen worden biobased, circulair en klimaatneutraal gebouwd.

Minder nieuwe bouwmaterialen gebruiken en meer materialen hergebruiken. Gefaseerd opbouwen.

Inzet biobased bouwmaterialen uit de regio en zorgen voor opschaling.

De markt (zowel vraag als aanbod) voor gebruikte materialen verbeteren en opschalen.

Biobased en circulair bouwen opnemen in tenders voor nieuwe projecten.

Daar waar nodig wet- en regelgeving aanpassen en experimenteerruimte bieden (Rijk en Provincie).

26 ORGANISATIES DOEN MEE

Bouwhulp Groep Indusym Brainport Development Hurks SBH
Bram de Vos Studio LL040 Lunet Woonbedrijf Gemeente Someren TNO
Ondernemerskontakt (OK) de Hurk Collectief Duurzame Daken HRGTEQ
SolarTech - Energiedak WY.Architecten BV de Bergen (ehv) Het Energiebureau
Klimaat Burgermeester (EHV) Woonstichting 'thuis Rabobank VB Groep
CRA Vastgoed Buro Bogaarts Gemeente Eindhoven Stam+de Koning



CIRCULAIRE BINNENSTAD EN DUURZAAM CONSUMEREN

In onze steden liggen veel kansen voor een circulaire economie. Volgens de principes van de R-ladder gaan we ervoor zorgen dat grondstoffen, onderdelen en producten hun waarde zo min mogelijk verliezen en dat we inzetten op zoveel mogelijk hergebruik.

Gezamenlijke campagnes die de bewustwording vergroten.

Alle betrokken partijen zullen (direct) 100% circulair duurzaam inkopen.

Circulair en duurzaam écht toegankelijk maken en laagdrempelig: met ruilwinkels op toplocaties en circulaire hotspots.

Stimuleren van circulaire businessmodellen en circulair ondernemerschap, door uitwisseling van ervaringen en kansen.

18 ORGANISATIES DOEN MEE

1aarde040 Troep Troopers Eindhoven Vitalis WoonZorg Groep CPO Meer & Deel

Fontys CoE-SCT Sustainable Today SBH Brainport Development JongRES

Bram de Vos Studio LLO40 Gezond Leefmilieu Helmond Gemeente Helmond

Het Energiebureau Woonstichting 'thuis ReDo LEV Groep Gemeente Eindhoven



NAAR KLIMAATNEUTRALE MOBILITEIT IN DE BINNENSTAD

Een groot deel van de CO₂ uitstoot in de stad is afkomstig van auto's en transport van goederen. Het moet makkelijker worden om in onze (binnen)steden voor de fiets, het OV of deelauto's te kiezen. Een autoluwe binnenstad draagt bij aan een prettige leefomgeving en er ontstaat meer fysieke ruimte voor andere functies zoals groen en recreatie.

De binnenstad anders ingericht (10 minuten stad): autoluw, voetgangers en fietsers leidend en clustering van voorzieningen.

OV beter benutten en aantrekkelijker maken.

Deelmobiliteit bevorderen en laten aansluiten op OV.

Stimuleren van elektrificatie en emissieloze distributie.

16 ORGANISATIES DOEN MEE

1aarde040 Vitalis WoonZorg Groep Fontys CoE-SCT CPO Meer & Deel JongRES
Bram de Vos Studio LL040 Gemeente Helmond Otten Imagineering
Klimaat Burgermeester (EHV) Groep5700 VB Groep CRA Vastgoed LEV Groep
Gemeente Eindhoven Dembrane



VERDUURZAMING VAN DE PUBLIEKE RUIMTE IN DE BINNENSTAD

De verblijfskwaliteit van de publieke ruimte in de binnenstad staat voorop. Daarvoor zijn duurzaamheid en groen sturend. Een groene, duurzame en gezonde publieke ruimte heeft een belangrijke functie voor sociale activiteiten, winkelen en recreatie. Het is belangrijk voor o.a. het tegengaan van hittestress.

De openbare ruimte in de binnenstad groen, klimaatbestendig en duurzaam inrichten.

Vergroenen gevels en daken van gebouwen.

Daar waar nodig wet- en regelgeving hierop aanpassen.

Leren van pilots en best practices, we dragen de opgave beter uit.

Voordelen zichtbaar maken.

16 ORGANISATIES DOEN MEE

Du Pri groen-project Troep Troopers Eindhoven Vitalis WoonZorg Groep Volantis
Bram de Vos Studio LL040 Gezond Leefmilieu Helmond Gemeente Helmond
Waterschap aa en Maas AB de Dommel Groep5700 VDL HMI VB Groep
CRA Vastgoed Gemeente Eindhoven Heijmans NV



VERHAAL LEEFBARE WIJKEN



Schets het perspectief voor leefbare wijken in 2030-2040-2050.

Inzet ambassadeurs en koplopers om het verhaal te vertellen en anderen te enthousiasmeren.

Motiveren en inspireren!

Een gezamenlijke doelgroepgerichte communicatiestrategie opzetten en uitdragen.

23 ORGANISATIES DOEN MEE

Troep Troopers Eindhoven JongRES Vitalis WoonZorg Groep 1aarde040
CPO Meer & Deel Natuur Platform Helmond (NPH) Fontys CoE-SCT LL040 Lunet
Duurzaam Meerhoven Gemeente Helmond Ondernemerskontakt (OK) de Hurk
Otten Imagineering BV de Bergen (ehv) Woonstichting 'thuis Groep5700
EnergieHuis Slim Wonen (EHSW) VB Groep CRA Vastgoed LEV Groep
Gemeente Eindhoven Stam+de Koning Dembrane



HET NIEUWE NORMAAL OPSCHALEN

Huizen moeten snel verduurzaamd worden zodat wonen minder water en energie kost, tegelijk wonen goed geïsoleerde woningen veel prettiger. Om tempo te maken moeten we huur- en koopwoningen op een collectieve manier renoveren en verduurzamen, waarbij de inwoners worden ontzorgd.

Verduurzamen middels grootschalig collectief en op een integrale manier onze bestaande huur- en koopwoningen.

Gezamenlijk de collectieve aanpak en routekaart renoveren uitvoeren (NIP).

Stimuleren voorbeeldwerking via kartrekkers en ambassadeurs in de wijk en via energiecommunities.

Waar nodig wet- en regelgeving optimaliseren.

Zoeken en zorgen voor de juiste financiële instrumenten/startsubsidies.

22 ORGANISATIES DOEN MEE

1aarde040 CPO Meer & Deel Fontys CoE-SCT Bouwhulp Groep
Brainport Development Hurks Bram de Vos Studio LL040 Woonbedrijf
Duurzaam Meerhoven Metropoolregio Eindhoven WY.Architecten Knaapen Groep
Van Der Meijs Renovatie & Onderhoud Woonstichting 'thuis Savant-Zorg
EnergieHuis Slim Wonen (EHSW) LEV Groep Buro Bogaarts Gemeente Eindhoven
Stam+de Koning Dembrane



(DOOR)ONTWIKKELING VAN NIEUWE BOUWKETENS EN TOEPASSING DUURZAME BOUWMATERIALEN

Herontwikkelingen en renovaties in onze wijken worden biobased, circulair en klimaatneutraal uitgevoerd.

Minder nieuwe bouwmaterialen gebruiken en meer materialen hergebruiken. Gefaseerd invoeren.

Inzet biobased bouwmaterialen uit de regio in en zorgen voor opschaling. Vraag en aanbod.

De markt voor gebruikte materialen verbeteren en opschalen.

Biobased en circulair bouwen opnemen in tenders voor nieuwe projecten.

Waar nodig wet- en regelgeving hierop aanpassen en experimenteerruimte bieden (Rijk en Provincie).

27 ORGANISATIES DOEN MEE

The Gate (TU/e) CPO Meer & Deel Fontys CoE-SCT Bouwhulp Groep
Brainport Development Inno Energy Bram de Vos Studio LL040 Lunet
Woonbedrijf Gemeente Someren Gemeente Helmond Collectief Duurzame Daken
HRGTEQ SolarTech - Energiedak Knaapen Groep Het Energiebureau
Van Der Meijs Renovatie & Onderhoud Woonstichting 'thuis Rabobank Savant-Zorg
VB Groep CRA Vastgoed Buro Bogaarts Gemeente Eindhoven Stam+de Koning
Heijmans NV



CIRCULAIRE WIJKEN EN DUURZAAM CONSUMEREN

Ook in onze wijken liggen veel kansen voor een circulaire economie. Volgens de principes van de R-ladder gaan we ervoor zorgen dat grondstoffen, onderdelen en producten hun waarde zo min mogelijk verliezen en dat we inzetten op zoveel mogelijk hergebruik en deelconcepten.

Alle ondernemers, partners en bewoners stimuleren om anders te gaan denken over afval en hergebruik.

Faciliteren in buurt-/wijkhuizen van een circulaire economie (repair café, rommelmarkt, kledingmarkt, gereedschapsuitleen, troep troopers, struikrovers, ambachtshuizen).

Stimuleren van het gebruik van lokaal geproduceerd voedsel. Creëren van vraag en aanbod.

Belonen duurzaam gedrag, profijtelijke financiering.

18 ORGANISATIES DOEN MEE

JongRES Vitalis WoonZorg Groep 1aarde040 CPO Meer & Deel
Natuur Platform Helmond (NPH) Fontys CoE-SCT Indusym Bram de Vos Studio
LL040 Gezond Leefmilieu Helmond Duurzaam Meerhoven Gemeente Helmond
Het Energiebureau Woonstichting 'thuis ReDo Savant-Zorg LEV Groep
Gemeente Eindhoven



NAAR KLIMAATNEUTRALE MOBILITEIT IN DE WIJKEN

Een groot deel van de CO₂ uitstoot in de stad is afkomstig van auto's en transport van goederen. Het moet makkelijk worden om in onze stad en de wijken te kiezen voor de fiets, het OV of deelauto's. Een autoluwe stad draagt bij aan een prettige leefomgeving en er ontstaat meer fysieke ruimte voor andere functies zoals groen en recreatie.

De infrastructuur van de stad wordt veranderd en bij herinrichting van de openbare ruimte krijgt langzaam verkeer voorrang.

Beter benutten OV en het aantrekkelijker maken.

Integratie functies tot multifunctionele gebieden. Minder parkeren is meer groen.

Bevordering van deelmobiliteit en een betere aansluiting op OV.

Stimuleren van elektrificatie en emissieloze distributie.

14 ORGANISATIES DOEN MEE

Inno Energy Vitalis WoonZorg Groep CPO Meer & Deel Brainport Development
LL040 Brainport Bereikbaar Gezond Leefmilieu Helmond Duurzaam Meerhoven
Metropoolregio Eindhoven Gemeente Helmond Ondernemerskontakt (OK) de Hurk
BV de Bergen (ehv) Het Energiebureau Klimaat Burgemeester (EHV)



VERDUURZAMING VAN DE OPENBARE RUIMTE IN DE WIJKEN

De kwaliteit van de openbare ruimte in onze woonwijken zetten we voorop. Daarvoor zijn duurzaamheid, water en groen sturend. Een groene, duurzame en gezonde openbare ruimte heeft een belangrijke functie voor ontmoeting en recreatie. Het is belangrijk voor o.a. het tegengaan van hittestress en wateroverlast.

De openbare ruimte in de wijken groen, klimaatbestendig en duurzaam inrichten.

Integrale aanpak waarin alle wijkopgaven worden meegenomen. Met alle partners van en voor de wijk.

Daar waar nodig wet- en regelgeving hierop (laten) aanpassen.

Leren van pilots en best practices.

Vergroenen gevels en daken van gebouwen.

Voordelen zichtbaar maken en uitdragen!

24 ORGANISATIES DOEN MEE

CPO Meer & Deel	Natuur Platform Helmond (NPH)	Fontys CoE-SCT
Du Pri groen-project	Sustainable Today	SBH Indusym Volantis
Bram de Vos Studio	LL040	Woonbedrijf Gezond Leefmilieu Helmond
Duurzaam Meerhoven	Gemeente Helmond	Waterschap aa en Maas AB de Dommel
Klimaat Burgermeester (EHV)	Groep5700	ReDo VDL HMI VB Groep
CRA Vastgoed	LEV Groep	Gemeente Eindhoven



IEDEREEN KAN MEEDOEN

Duurzame oplossingen moeten betaalbaar en beschikbaar zijn voor iedereen, onafhankelijk van iemands woonlocatie, achtergrond of inkomen.

Gezamenlijk ervoor zorgen dat iedereen mee kan doen aan deze verandering.

Bevorderen dat inwoners zich (kunnen) verenigen om tot een goede basis en een zelfvoorzienend leven te komen.

Stimuleren duurzame keuzes.

Doelgroepgerichte communicatie.

25 ORGANISATIES DOEN MEE

Troep Troopers Eindhoven JongRES Vitalis WoonZorg Groep 1aarde040
CPO Meer & Deel Natuur Platform Helmond (NPH) Bouwhulp Groep SMO-Helmond
Driessen Groep Bram de Vos Studio LL040 Lunet Woonbedrijf
Duurzaam Meerhoven Gemeente Helmond Klimaat Burgermeester (EHV)
Woonstichting 'thuis Groep5700 Rabobank ReDo Grootouders voor het Klimaat
EnergieHuis Slim Wonen (EHSW) LEV Groep Gemeente Eindhoven Dembrane



DUURZAME EN CIRCULAIRE BEDRIJFSVOERING

Een duurzame en circulaire economie is gericht op het verminderen van consumptie, productie en hergebruik van producten, materialen en grondstoffen. Bedrijven hebben hierin een belangrijke rol.

Verduurzamen en optimaliseren bedrijfs-/productieprocessen, ontwikkelen circulaire ketens en duurzame producten.

Ontwikkelen een marktplaats voor grondstoffen: Grondstoffen Hub, Indusym.

Werken volgens het principe van 'reuse' naar 'refuse' & 'rethink' (R-ladder).

Koplopers, pilots en business cases in beeld brengen, we starten o.b.v. best practices.

Ontwikkelen een bewustwordingscampagne om het belang van circulariteit onder de aandacht te brengen.

Bevorderen en zorgen voor kennisdeling/-uitwisseling en innovatie.

Zorgen voor de juiste financiële instrumenten / startsubsidies.

23 ORGANISATIES DOEN MEE

Fontys CoE-SCT Indusym Sustainable Today SBH Brainport Development
Hurks Driessen Groep Eindhoven Airport Woonbedrijf Gemeente Helmond Arte
Collectief Duurzame Daken HRGTEQ SolarTech - Energiedak Woonstichting 'thuis
Groep5700 Rabobank VDL HMI LEV Groep Innovatiehuis de Peel
VNO-NCW Co-Creatie Stam+de Koning Heijmans NV



OPSCHALING DUURZAME BEDRIJVENTERREINEN

Verduurzaming van een bedrijventerrein vraagt om een collectieve aanpak. Dat betekent een samenwerking tussen ondernemers(vereniging), vastgoedeigenaren, leveranciers, adviseurs en de overheid.

Opschalen van het concept van bedrijfsinvesteringszones naar al onze bedrijventerreinen.

Ondersteunen van het MKB om te verduurzamen, bijvoorbeeld via een investeringsfonds.

Organiseren van de benodigde capaciteit en financiën.

26 ORGANISATIES DOEN MEE

Fontys CoE-SCT Indusym Sustainable Today SBH Brainport Development

Inno Energy Volantis Driessen Groep Eindhoven Airport Ennatuurlijk

Metropoolregio Eindhoven Gemeente Helmond Arte TNO

Ondernemerskontakt (OK) de Hurk Collectief Duurzame Daken HRGTEQ

SolarTech - Energiedak Waterschap aa en Maas BV de Bergen (ehv) Groep5700

Rabobank Savant-Zorg Gemeente Eindhoven VNO-NCW Co-Creatie Heijmans NV



ENERGIE EN SMART-GRIDS

Bedrijventerreinen zijn grootverbruikers van energie. En er wordt steeds vaker duurzame energie opgewekt door zon en wind. Door de vraag te sturen in combinatie met opslag en een zogeheten ‘smart grid’ kan deze beter op het aanbod afgestemd worden.

Versnellen van de ontwikkelen van slimme energie-oplossingen op onze bedrijventerreinen.

Meer doen met bestaande infra (peek shaving) en uitwisseling van elektriciteit en warmte.

Onderzoeken of we (ondiepe) geothermie mogelijk kunnen maken. Green Deal Geothermie.

Rijk en Provincie bieden experimenteerruimte op het gebied van energie.

Bevorderen/zorgen voor kennisdeling en –uitwisseling.

36 ORGANISATIES DOEN MEE

Fontys CoE-SCT Morgen Groene Energie Indusym Sustainable Today SBH
Brainport Development JongRES Volantis Eindhoven Airport LLO40
Ennatuurlijk Lunet Enter Next Level Gezond Leefmilieu Helmond
Duurzaam Meerhoven Metropoolregio Eindhoven Gemeente Helmond
Fashion Tech Farm Arte Novadic Kentron TNO Collectief Duurzame Daken
HRGTEQ SolarTech - Energiedak CPO Meer & Deel Rabobank ReDo VDL HMI
EnergieHuis Slim Wonen (EHSW) Gemeente Eindhoven VNO-NCW Co-Creatie ECHR
ROC Ter AA Stam+de Koning The Gate (TU/e) Heijmans NV



DUURZAME MOBILITEIT EN LOGISTIEK

Er zijn verschillende mogelijkheden om de mobiliteit op het bedrijventerrein te verduurzamen. Duurzaam reizen van en naar het werk biedt allerlei voordelen en mogelijkheden. Het levert klimaatwinst op, het is gezonder en ook vaak goedkoper. De aanpak voor elektrificatie, vergroening van transport en emissieloze distributie moet worden geïntensiveerd.

Gezamenlijk stimuleren dat werkgevers aan de slag gaan met duurzaam woon-werkverkeer en logistiek.

Langzaam verkeer, deelmobiliteit en gebruik OV bevorderen.

Stimuleren van elektrificatie en emissieloze distributie.

Slimme verkeersoplossingen inzetten (smart mobility).

Belonen gewenst gedrag en bevorderen bewustwording.

19 ORGANISATIES DOEN MEE

1aarde040 Indusym Sustainable Today SBH Brainport Development

Inno Energy Eindhoven Airport LL040 Brainport Bereikbaar

Gezond Leefmilieu Helmond Gemeente Helmond Arte Novadic Kentron TNO

Woonstichting 'thuis Savant-Zorg Gemeente Eindhoven VNO-NCW Co-Creatie

Heijmans NV



GEZONDE GROENE WERKOMGEVING

Op bedrijventerreinen is de kans op wateroverlast en hitte vaak groot doordat er weinig groen en veel verharding is. Schade en overlast door klimaatverandering op bedrijventerreinen kan worden tegengegaan door ze groen en schaduwrijk in te richten. Dit maakt bedrijventerreinen klimaatbestendiger en het verhoogt de kwaliteit van de leef- en werkomgeving.

Inzichtelijk maken dat groen en water meer oplevert dan grijs (welzijn, financieel-belasting, beheerkosten, minder schade door wateroverlast).

Ontwikkelen van een kennisbank blauw-groen.

Ontwikkelen van een gezamenlijke aanpak.

Belonen gewenst gedrag en bevorderen bewustwording.

Zorgen voor de juiste financiële instrumenten / startsubsidies.

16 ORGANISATIES DOEN MEE

Du Pri groen-project Indusym Sustainable Today SBH Driessen Groep
Eindhoven Airport Bram de Vos Studio Gemeente Helmond Arte Novadic Kentron
Ondernemerskontakt (OK) de Hurk BV de Bergen (ehv) LEV Groep
Gemeente Eindhoven VNO-NCW Co-Creatie Stam+de Koning



SAMENWERKING EN KENNISDELING

Gezamenlijk vergroten we de bewustwording en zetten ambassadeurs, koplopers en voorbeeldprojecten in gericht op de verduurzaming van de bedrijvigheid in onze steden.

Ontwikkelen van een awareness campagne en een ambassadeursnetwerk.

Value cases laten zien.

Geven inzicht (monitoring) middels een gezamenlijk eenduidig systeem.

Koppelen onderwijs en bedrijfsleven op de meest impactvolle transitielijnen.

Creëren mede-eigenaarschap en een gezamenlijke aanpak.

Bevorderen en zorgen voor kennisdeling en -uitwisseling.

38 ORGANISATIES DOEN MEE

1aarde040 Fontys CoE-SCT Bouwhulp Groep Indusym Sustainable Today SBH
Brainport Development JongRES Hurks Volantis Driessen Groep
Eindhoven Airport Bram de Vos Studio Ennatuurlijk Woonbedrijf
Metropoolregio Eindhoven Gemeente Helmond Arte TNO
Collectief Duurzame Daken HRGTEQ SolarTech - Energiedak WY.Architecten
Waterschap aa en Maas CPO Meer & Deel Otten Imagineering Woonstichting 'thuis
Groep5700 VDL HMI EnergieHuis Slim Wonen (EHSW) Innovatiehuis de Peel
Gemeente Eindhoven VNO-NCW Co-Creatie ROC Ter AA Stam+de Koning
The Gate (TU/e) Heijmans NV Dembrane



REGIONALE GRONDSTOFFENMARKT

Om te voorkomen dat nieuwe grondstoffen worden ingezet in de bouw en industrie kan een circulaire grondstoffenbank een uitkomst bieden. Hier worden herbruikbare materialen geregistreerd en aangeboden.

Onderzoeken van de mogelijkheid van een regionale grondstoffenmarkt.

Stellen van een no-waste bouwplaats en bedrijf als norm.

Ontwikkelen van een nieuwe manier van uitvragen: CO₂ gedreven i.p.v. kostengedreven.

Waar nodig wet- en regelgeving hierop aanpassen.

Stimuleren en structureren samenwerking.

19 ORGANISATIES DOEN MEE

Fontys CoE-SCT Indusym Sustainable Today SBH Brainport Development

SMO-Helmond Eindhoven Airport Bram de Vos Studio LL040 Lunet

Woonbedrijf Enter Next Level Gemeente Helmond VB Groep CRA Vastgoed

Buro Bogaarts VNO-NCW Co-Creatie Stam+de Koning Heijmans NV



NETCONGESTIE

De vraag naar en het aanbod van (duurzame) elektriciteit wordt steeds groter. Al deze elektriciteit moet getransporteerd worden door de kabels die er op dit moment liggen (het elektriciteitsnet). Er zal zo snel mogelijk meer ruimte op het net moeten worden gecreëerd en er zal slimmer en optimaler gebruik moeten worden gemaakt van het net. Op provinciaal en regionaal niveau wordt hier op ingezet, o.a. via de regionale taskforce en pMIEK.

Onderzoeken hoe we lokaal tot oplossingen en versnelling kunnen komen om verdere en langdurige netcongestie te voorkomen.

Versterken de samenwerking voor oplossingen op onze bedrijventerreinen.

Zetten in op gezamenlijke lobby

15 ORGANISATIES DOEN MEE

Morgen Groene Energie Indusym Brainport Development Inno Energy Volantis
Eindhoven Airport Bram de Vos Studio LL040 Ennatuurlijk Gemeente Someren
Metropoolregio Eindhoven Gemeente Helmond VNO-NCW Co-Creatie ECHR
The Gate (TU/e)



LOKAAL IS DE NORM

Veel van de producten die we dagelijks gebruiken, komen van ver. Niet alleen gaat dit gepaard met forse CO₂-emissies als gevolg van transport, maar het is ook kwetsbaar. Door lokaal producten te produceren is minder transport nodig. We zijn dan minder afhankelijk en meer zelfvoorzienend.

Ruimte maken ruimte voor biobased produceren, zoeken naar beschikbare grond en koppeling met transitie landelijk gebied.

Stimuleren vraag- en productontwikkeling.

Vergroten kennis en inzicht.

Stimuleren en structureren samenwerking.

16 ORGANISATIES DOEN MEE

Morgen Groene Energie Indusym JongRES Hurks SMO-Helmond
Driessen Groep Bram de Vos Studio Ennatuurlijk Lunet Woonbedrijf
Enter Next Level Gezond Leefmilieu Helmond Gemeente Someren
Metropoolregio Eindhoven Innovatiehuis de Peel Gemeente Eindhoven



KLIMAATBANEN

Voor de verandering naar een duurzame economie, zijn mensen nodig met nieuwe kennis en vaardigheden. Dat geldt voor de bouw, voor de energietransitie en voor de verduurzaming van bestaande woningen. Dit vraagt om passende opleidingen, zowel in het beroeps- als wetenschappelijke onderwijs.

Bevorderen van de inzet van onbenut arbeidspotentieel en versnellen de inzetbaarheid van studenten.

Zoeken naar creatieve oplossingen zoals stapelbanen, snelcursussen, andere regelgeving (studiefinanciering).

Gebruik maken van een skills-pass: wie ben ik, wat kan ik, wat wil ik?

Uit gaan van leven lang leren en werken (18-75 jaar), werk in combinatie met talentbegeleiding en modulair flexibel onderwijs.

Bevorderen duurzaamheidsthema's in het onderwijs.

22 ORGANISATIES DOEN MEE

JongRES Fontys CoE-SCT Troep Troopers Eindhoven Bouwhulp Groep Indusym

Brainport Development Volantis Driessen Groep Bram de Vos Studio

Duurzaam Meerhoven Metropoolregio Eindhoven Gemeente Helmond

Ondernemerskontakt (OK) de Hurk CPO Meer & Deel BV de Bergen (ehv)

EnergieHuis Slim Wonen (EHSW) LEV Groep SUMMA College Innovatiehuis de Peel

ROC Ter AA Stichting Koenraad Heijmans NV

Vervolg

- Uitwerking missies met de stad, het is een opgave van en met de stad
- Uitdragen gezamenlijke verhaal
- Aansluiten bij bestaande projecten en initiatieven
- Invulling en uitwerking duurzame opgave voor interne organisaties
- Besluitvorming raden na de zomer, indiening contract bij Europa

KLIMAATNEUTRAAL IN 2030

WAT ALS HET ONS LUKT?

